

# СОДЕРЖАНИЕ



КОАГУЛОМЕТРЫ АВТОМАТИЧЕСКИЕ	2-7
РЕАГЕНТЫ ДЛЯ КОАГУЛОМЕТРИИ	8-11
АНАЛИЗАТОРЫ КРИТИЧЕСКИХ СОСТОЯНИЙ	12-15



ГЕМАТОЛОГИЧЕСКИЕ АНАЛИЗАТОРЫ 5-diff	16
-------------------------------------	----



ГЕМАТОЛОГИЧЕСКИЕ АНАЛИЗАТОРЫ 3-diff	17
БИОХИМИЧЕСКИЕ АВТОМАТИЧЕСКИЕ АНАЛИЗАТОРЫ	18-19
БИОХИМИЧЕСКИЕ ПОЛУАВТОМАТИЧЕСКИЕ АНАЛИЗАТОРЫ	20-21
АВТОМАТИЧЕСКИЕ КОАГУЛОМЕТРЫ	22
ПОЛУАВТОМАТИЧЕСКИЕ КОАГУЛОМЕТРЫ	23
ЛАБОРАТОРИЯ ИММУНОФЕРМЕНТНОГО АНАЛИЗА	24-25



ПОЛУАВТОМАТИЧЕСКИЕ КОАГУЛОМЕТРЫ	26
АГРЕГОМЕТР	27
РЕАГЕНТЫ ДЛЯ КОАГУЛОМЕТРИИ И АГРЕГАЦИИ	28-29
ЭЛЕКТРОФОРЕТИЧЕСКИЕ СИСТЕМЫ	30-35



АНАЛИЗАТОРЫ МОЧИ	36-37
------------------	-------



ЛАБОРАТОРНЫЕ МИКРОСКОПЫ	38-43
-------------------------	-------



ГИСТОЛОГИЯ	44-47
------------	-------



ОБОРУДОВАНИЕ ДЛЯ ПРОБОПОДГОТОВКИ	
ЦЕНТРИФУГИ	48-53
ТЕРМОСТАТЫ	54-55
СМЕСИТЕЛЬ РОТАЦИОННЫЙ	56-57
СМЕСИТЕЛЬ ВИБРАЦИОННЫЙ	58
СМЕСИТЕЛЬ МАГНИТНЫЙ	59
ШЕЙКЕРЫ	60-63



ОБОРУДОВАНИЕ ДЛЯ ПРОБОПОДГОТОВКИ	
ЦЕНТРИФУГИ С ОХЛАЖДЕНИЕМ	64-65



РЕАГЕНТЫ ДЛЯ КЛИНИЧЕСКОЙ ХИМИИ	66-71
--------------------------------	-------



# КОАГУЛОМЕТРЫ АВТОМАТИЧЕСКИЕ



## ACL TOP 700



Анализаторы гемостаза серии ACL TOP от Instrumentation Laboratory (США) представляют собой полноценную линейку гемостаза - каждый прибор разработан с одинаково высокими стандартами работы и функциональности для удовлетворения потребностей вашей лаборатории независимо от ее загруженности. Инструменты ACL TOP обеспечивают полную автоматизацию процесса для увеличения производительности и стандартизации результата, как в рутинных, так и в специализированных лабораториях. На сегодняшний день анализаторы серии ACL TOP являются уникальным предложением на рынке лабораторной диагностики гемостаза потому, что были созданы с учетом требований международного стандарта ISO 15189:2007 по работе медицинских лабораторий. В качестве консультанта при создании анализатора была привлечена профессор Sharon Ehrmeyer - ведущий разработчик международных стандартов работы медицинских лабораторий.

## ACL TOP 500



## ACL TOP 300



# КОАГУЛОМЕТРЫ АВТОМАТИЧЕСКИЕ

Полностью автоматизированный процесс от начала и до конца:

- Рэковая система для непрерывной загрузки/выгрузки образцов, реагентов, измерительных кювет и отработанных материалов без остановки анализатора

Автоматические процедуры обслуживания анализатора.

- Взятие образца из закрытых пробирок с функцией прокола крышек (опционально)
- Штрих-кодированные реагенты, содержат информацию о номере лота, сроке годности и объеме
- Штрих-кодированные калибраторы и контроли содержат информацию о номере лота, сроке годности и референсных значениях для всех тестов
- Рефлексные правила, настраиваемые пользователем
- Полностью автоматизированные исследования на факторы свертывания с функцией параллелизма

Короткое время получения результата:

- До 110 ПВ/час для ACL TOP 300, 240 ПВ/час для ACL TOP 500 и 360 ПВ/час для ACL TOP 700
- Результат ПВ за 3 минуты в режиме ожидания
- Образцы загружаются в любой рэк, в любую позицию, в любое время, включая срочные (STAT)
- Единое окно для назначения калибровки, контроля качества, измерения пробы

Легкость обслуживания:

- Автоматические процедуры обслуживания

Возможность удаленной диагностики и решения проблем через web-интерфейс в режиме реального времени (опционально)

- Бесплатная горячая линия и электронная система регистрации заявок компании УКР ДИАГНОСТИКА для быстрой и качественной поддержки пользователей в течение всего периода использования анализатора

Совершенная оптическая система для точных и эффективных измерений:

- Оптический принцип регистрации сгустка - отсутствие влияния начальной вязкости образца и низкого фибриногена. Отсутствие шума и сервисных проблем, связанных с механикой
- Длина волны 671 нм исключает интерференцию от билирубина, гемоглобина и триглицеридов

## Основные технические характеристики

Технические характеристики	ACL TOP 700/700 CTS	ACL TOP 500 CTS	ACL TOP 300 CTS
Клоттинговые, хромогенные, иммунотурбидиметрические методики	*	*	*
Образцов на борту	120	80	40
Реагентов на борту	44(+16)	40	26
Кювет на борту	800	800	800
Производительность ПВ/час	360/270	240	110
АЧТВ/час	320/270	180	110
Возможность непрерывной работы 24 часа в сутки 7 дней в неделю	*	*	*
Открытость методик	*	*	*
Автоматическая печать на внешнем принтере	*	*	*
Внешний сканер штрих-кода реагентов	опция	опция	опция
Встроенный сканер штрих-кода образцов	*	*	*
Предварительное разведение образца	*	*	*
Калибровочные разведения	*	*	*
Просмотр реакционной кривой	*	*	*
Датчики уровня жидкости (реагент/образец)	*	*	*
Работа с первичными пробирками	*	*	*
Предварительный нагрев	*	*	*
Ведение контроля качества	*	*	*

# КОАГУЛОМЕТРЫ АВТОМАТИЧЕСКИЕ



## ACL ELITE PRO

### ИДЕАЛЬНОЕ РЕШЕНИЕ ДЛЯ ЛАБОРАТОРИЙ ГЕМОСТАЗА СРЕДНЕЙ ПРОИЗВОДИТЕЛЬНОСТИ



ACL ELITE PRO-компактный, легкий в обслуживании прибор, разработанный в помощь лабораториям с малым и средним объемом нагрузки. Как и все системы ACL, анализатор ELITE PRO предлагает пользователю комплексные меню для рутинных, специальных и STAT исследований, минимальное техническое обслуживание и истинно безграничные возможности.

Карусель на 40 образцов, до 260 кювет на борту

Touchscreen монитор с удобным пользовательским интерфейсом на борту анализатора

Произвольный доступ

Возможность программирования любого количества тестов на усмотрение пользователя

Многофункциональное меню позволяет с одинаковой простотой выполнять как специальные, так и рутинные тесты

Графическое отображение кривых позволяет анализировать ход коагулометрических реакций

Проведение калибровки доступно в ходе обработки анализов

Полностью автоматизированный метод, позволяющий различить истинный дефицит фактора от его ингибирования

Возможность подключения к локальной компьютерной сети

Непрерывная загрузка образцов, реагентов и расходных материалов с доступом STAT в любое время

Менее 10 минут для ежедневного, еженедельного и ежемесячного обслуживания

# КОАГУЛОМЕТРЫ АВТОМАТИЧЕСКИЕ

## ФУНКЦИОНАЛЬНЫЕ ХАРАКТЕРИСТИКИ АНАЛИЗАТОРА ELITE PRO



### Основные технические характеристики

Технические характеристики	ACL Elit PRO
Клоттинговые, хромогенные, иммунотурбидиметрические методики	*
Образцов на борту	40
Реагентов на борту	22
Кювет на борту	240
Производительность	150
ПВ/час	
АЧТВ/час	100
Возможность непрерывной работы 24 часа в сутки 7 дней в неделю	*
Открытость методик	*
Автоматическая печать на внешнем принтере	*
Внешний сканер штрих-кода реагентов	опция
Встроенный сканер штрих-кода образцов	*
Предварительное разведение образца	*
Калибровочные разведения	*
Просмотр реакционной кривой	*
Датчики уровня жидкости (реагент/образец)	*
Работа с первичными пробирками	*
Предварительный нагрев	*
Ведение контроля качества	*

# КОАГУЛОМЕТРЫ АВТОМАТИЧЕСКИЕ



## ACL AcuStar

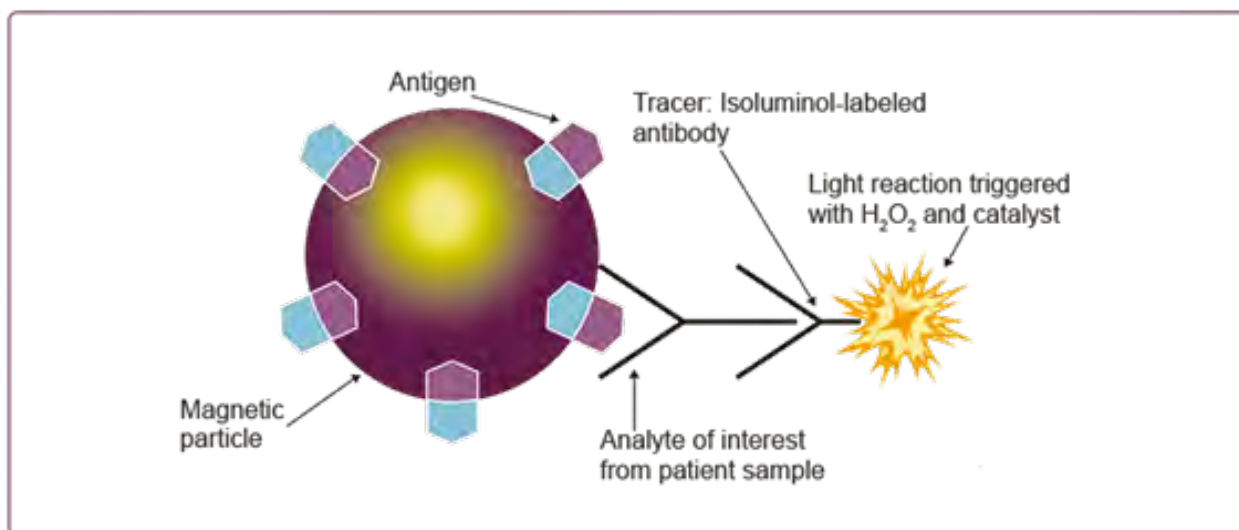
ПРИШЛО ВРЕМЯ ДЛЯ ПРОРЫВА В СПЕЦИАЛЬНОМ ТЕСТИРОВАНИИ



Первый анализатор, предлагающий полную автоматизацию спецтестов, которые до сих пор требовали трудоемких ручных процессов и высокотехнических навыков. Автоматизированная хемилюминесцентная технология обеспечивает высокую чувствительность, беспрецедентную точность и эффективность. Широкий рабочий диапазон с одно- и двухступенчатыми иммуноанализами. Практически нет оптических помех. Самодостаточные, готовые к использованию, предварительно откалиброванные картриджи устраняют обработку реагентов. Встроенный считыватель штрих-кодов автоматически отслеживает картриджи и образцы.

- До 20 различных анализов на борту и доступны 24/7.
- 60 исследований / час.
- Результаты всего за 25 минут.
- STAT или пакетный режим.

При хемилюминесцентных анализах трассер специфически связывается с мишенью, излучая свет при добавлении окислителя и катализатора. Световой детектор в ACL AcuStar обладает высокой чувствительностью и обнаруживает чрезвычайно низкие уровни света, что значительно увеличивает линейность (или рабочий диапазон) тестов по сравнению с другими технологиями.



## МЕНЮ ТЕСТОВ ACL ACUSTAR

Панель антифосфолипидов (APS), D-Dimer панель, Гепарин-индуцированная тромбоцитопения (НИТ), Скрининг и диагностика vWF.

Тест	Номер по каталогу	Фасовка	Стабильность	Кол-во тестов
ГИТ-АТ IgG(ТФ4-Г)	0009802028	картридж	12 недель 2-8оС	25
ГИТ-АТ IgG, IgM, IgG А (ГИТ-АТТФ4-Г)	0009802032	картридж	12 недель 2-8оС	25
ГИТ контроли 3 уровня	0009802122	3x1 мл	4 дня 2-8оС	
D-dimer	0009802000	картридж	2 месяца	100
D-dimer контроль 3 уровня	0009802100	3x1 мл	25 дней 2-8оС	
Анти-кардиолипин IgG	0009802004	картридж	6 недель	50
Анти-кардиолипин IgM	0009802008	картридж	6 недель	50
Контроль Анти-кардиолипин IgG	0009802104	3x1 мл	4 дня 2-8оС	
Контроль Анти-кардиолипин IgM	0009802108	3x1 мл	4 дня 2-8оС	
Анти β2Гликопротеин-1 IgG	0009802012	картридж	6 недель	50
Анти β2Гликопротеин-1 IgM	0009802016	картридж	6 недель	50
Контроль Анти β2Гликопротеин-1 IgG	0009802112	3x1 мл	4 дня 2-8оС	
Контроль Анти β2Гликопротеин-1 IgM	0009802116	3x1 мл	4 дня 2-8оС	
Фактор Виллебранда: антиген	0009802020	картридж	8 недель	25
Контроли vWF	0009802119	3x1 мл	5 дней 2-8оС	
Ристоцетин кофакторная активность	0009802024	картридж	8 недель	25
Контроли vWF:RCo 2 уровня	0009802119	3x1 мл	5 дней 2-8оС	

# РЕАГЕНТЫ ДЛЯ КОАГУЛОМЕТРИИ



## РЕАГЕНТЫ ДЛЯ ЭФФЕКТИВНОЙ ДИАГНОСТИКИ НАРУШЕНИЙ СИСТЕМЫ ГЕМОСТАЗА НА ПЛАТФОРМАХ ACL Instrumentation Laboratory

Instrumentation Laboratory (США) выпускает и продолжает совершенствовать собственную линию реагентов HemosIL для исчерпывающей диагностики заболеваний, связанных с системой гемостаза, в соответствии с рекомендациями Института Клинических и Лабораторных Стандартов (CLSI) и Комитета по Стандартизации и Науке (SSC) Международного общества по Тромбозу и Гемостазу (ISTH).





# РЕАГЕНТЫ ДЛЯ КОАГУЛОМЕТРИИ

Тип исследования/материала	Наименование теста/материала	№ по каталогу	Наименование реагента	Аналитическая платформа		
				ACL TOP Family	ACL Elite Family	ACL AcuStar
Рутинные исследования	ПВ, МНО, % активности по Квику, расчетный фибриноген	00020003000	Редипластин (RediPlasTin)*	•	•	
		0020002950	Рекомбипластин 2G (RecombiPlasTin 2G) 8 мл	•	•	
		0020003050	Рекомбипластин 2G (RecombiPlasTin 2G) 20 мл	•	•	
	АЧТВ	0020006300	АЧТВ-СФ (APTT-SP)	•	•	
		0020006800	Синтасил (SynthASil)	•	•	
	Фибриноген	0020301700	QFA Тромбин 5 мл (Q.F.A. Thrombin 5 ml)	•	•	
		0020301800	QFA Тромбин 2 мл (Q.F.A. Thrombin 2 ml)	•	•	
Тромбиновое время	0009758515	Тромбиновое время (Thrombin time)	•	•		
Контроль и мониторинг лечения антикоагулянтными препаратами	Анти Ха	0020302600	Анти-Ха (anti-Ха)*	•	•	
	Гепарин (концентрация)	0020009400	Гепарин (Heparin)	•	•	
	Дабигатран (концентрация)	0020302800	Определение Дабигатрана (DTI Thrombin)*	•		
	ГИТ	0020301200	ГИТ-АТ (ТФ-4-Г) (HIT-Ab PF4-H)	•		
		0009802028	Акустар ГИТ-АТ IgG (AcuStar HIT-IgG PF4-H)*			•
0009802032	Акустар ГИТ-АТ IgG, IgM, IgA (AcuStar HIT-Ab PF4-H)			•		
Определение продуктов деградации фибрина/фибриногена	D-димер	0020007700	D-димер Высокочувствительный (D-Dimer HS)	•		
		0020500100	D-димер Высокочувствительный 500 жидкий (D-Dimer HS 500 liquid)	•		
		0020008500	D-димер (D-Dimer)		•	
		0009802000	Акустар D-димер (AcuStar D-Dimer)			•
	ПДФ	0020009900	ПДФ (FDP)*	•		
Диагностика тромбофилии	Антитромбин	0020030100	Антитромбин жидкий XL (Liquid Antithrombin XL)	•		
		0020300400	Антитромбин жидкий (Liquid Antithrombin)	•		
		00020002500	Антитромбин жидкий (Liquid Antithrombin)		•	
	Протеин С, хромогенный	0020300500	Протеин С (Protein C)	•	•	
	Протеин С, клоттинговый	0008468310	Проклот (ProClot)	•	•	
	Резистентность к активированному протеину С	0020008700	Фактор V Лейден (Factor V Leiden)	•	•	
	Активность свободного протеина S	0020302000	Активность свободного протеина S (Protein S Activity)	•	•	
	Свободный протеин S	0020002700	Свободный протеин S (Free Protein S)	•	•	
Гомоцистеин	0020007800	Гомоцистеин (Homocysteine)	•	•		
АФС	АФС	0020301500	Время свертывания с разбавленным ядом гадюки Рассела, скрининг (dRVVT Screen)*	•	•	
		0020301600	Время свертывания с разбавленным ядом гадюки Рассела, подтверждение (dRVVT Confirm)*	•	•	
		0020004800	Время свертывания с кварцевым активатором, скрининг и подтверждение (SCT Screen/Confirm)	•	•	
		0009802004	Акустар анти-кардиолипин IgG (Anti-Cardiolipin IgG)			•
		0009802008	Акустар анти-кардиолипин IgM (Anti-Cardiolipin IgM)			•
		0009802012	Акустар анти-β2 гликопротеин-I IgG (Anti-β2-GPI IgG)			•
		0009802016	Акустар анти-β2 гликопротеин-I IgM (Anti-β2-GPI IgM)			•

# АНАЛИЗАТОРЫ КРИТИЧЕСКИХ СОСТОЯНИЙ



GEM Premier Family

Системы GEM Premier - это анализаторы критических состояний картриджного типа

Единый картридж, содержащий всё необходимое для работы, упрощает поддержание работоспособности прибора и гарантирует корректный результат. Таким образом, техническое обслуживание анализатора сводится к периодической замене картриджей, что позволяет объективно рассматривать систему GEM Premier как необслуживаемую.

Картриджи для системы GEM Premier оснащены системой интеллектуального управления качеством анализов - iQM. Система iQM полностью заменяет традиционный лабораторный контроль качества и позволяет полностью сосредоточиться на лечении пациентов. Таким образом, благодаря iQM, можно говорить об отсутствии специальных требований к квалификации оператора, как лабораторного специалиста.

## GEM Premier-3500

Необходимо и достаточно



Оптимальное решение для отделений реанимации, интенсивной терапии и операционных общего профиля, и приёмных отделений. Этот прибор также может использоваться вместе с внешним устройством IL-CO-Oximeter. Подключение отдельного модуля CO-Oximeter позволяет получать показатели оксиметрии.

### GEM Premier 3500 информация о продукте

Тип анализатора	Картриджный
Измеряемые параметры	pH, pCO <sub>2</sub> , pO <sub>2</sub> , Na <sup>+</sup> , K <sup>+</sup> , Ca <sup>++</sup> , Glu, Lac, Hct
Расчетные параметры	HCO <sub>3</sub> <sup>-</sup> , HCO <sub>3</sub> <sup>-</sup> std, TCO <sub>2</sub> , BE(B), BE(ecf), sO <sub>2</sub> (c), Ca <sup>++</sup> (7.4), TНbc, A-aDO <sub>2</sub> , pAO <sub>2</sub> , paO <sub>2</sub> /pAO <sub>2</sub> , RI, CaO <sub>2</sub> , SvO <sub>2</sub> , CcO <sub>2</sub> , a-vDO <sub>2</sub> , Qsp/Qt, P50
Тип образца	Цельная гепаринизированная кровь: артериальная, венозная, капиллярная. Допускается исследование диализата, плевральной и спинномозговой жидкости.
Объем образца	Диапазон 135-150 мкл
Скорость выполнения анализа	85 сек
Контроль качества	Интеллектуальный контроль качества – iQM/традиционный контроль качества

### Информация для заказа

Картриджи на 9 параметров (pH, pCO <sub>2</sub> , pO <sub>2</sub> , Na <sup>+</sup> , K <sup>+</sup> , Ca <sup>++</sup> , Glu, Lac, Hct)	Картриджи на 7 параметров (pH, pCO <sub>2</sub> , pO <sub>2</sub> , Na <sup>+</sup> , K <sup>+</sup> , Ca <sup>++</sup> , Hct)
75 тестов	75 тестов
150 тестов	150 тестов
300 тестов	300 тестов
450 тестов	450 тестов
600 тестов	600 тестов
CVP Multipak	CVP Multipak

# АНАЛИЗАТОРЫ КРИТИЧЕСКИХ СОСТОЯНИЙ

GEM Premier Family

**Werfen**  
Diagnostic Solutions for Life

**Instrumentation  
Laboratory**  
A Werfen Company

GEM Premier-4000

Прогресс привел к упрощению  
Упрощение оказалось революцией



Оптимальное решение для операционных, отделений реанимации и интенсивной терапии кардиологического профиля, токсикологических отделений, отделений трансплантации органов, перинатальных реанимаций. Обеспечивает наиболее широкое меню исследований, включая встроенную CO- оксиметрию. Режим микропробы позволяет обследовать новорожденных.

## GEM Premier 4000 информация о продукте

Тип анализатора	Картриджный
Измеряемые параметры	pH, pCO <sub>2</sub> , pO <sub>2</sub> , Na <sup>+</sup> , K <sup>+</sup> , Cl <sup>-</sup> , Ca <sup>++</sup> , Glu, Lac, Hct, tHb, O <sub>2</sub> Hb, COHb, MetHb, HHb, SO <sub>2</sub> , tBili
Расчетные параметры	HCO <sub>3</sub> <sup>-</sup> actual, HCO <sub>3</sub> <sup>-</sup> std, TCO <sub>2</sub> , BE(B), BE(ecf), sO <sub>2</sub> (c), Ca <sup>++</sup> (7.4), THbc, A-aDO <sub>2</sub> , pAO <sub>2</sub> , paO <sub>2</sub> /pAO <sub>2</sub> , RI, CaO <sub>2</sub> , CvO <sub>2</sub> , CcO <sub>2</sub> , a-vDO <sub>2</sub> , Qsp/Qt, Qsp/Qt (est), P50, tHb(c), AG, P/F Ratio, O <sub>2</sub> cap, SO <sub>2</sub> , SO <sub>2</sub> (c), CcO <sub>2</sub> , Hct(c), O <sub>2</sub> ct
Тип образца	Цельная гепаринизированная кровь: артериальная, венозная, капиллярная. Допускается исследование сыворотки, диализата, плевральной и спинномозговой жидкости.
Объем образца	Диапазон 65-150 мкл
Скорость выполнения анализа	Диапазон 70-95 сек
Контроль качества	Интеллектуальный контроль качества – IQM/традиционный контроль качества

## Информация для заказа

Картриджи на 17 параметров (pH, pCO <sub>2</sub> , pO <sub>2</sub> , Na <sup>+</sup> , K <sup>+</sup> , Cl <sup>-</sup> , Ca <sup>++</sup> , Glu, Lac, Hct, tHb, O <sub>2</sub> Hb, COHb, MetHb, HHb, SO <sub>2</sub> , tBili)	Картриджи на 16 параметров (pH, pCO <sub>2</sub> , pO <sub>2</sub> , Na <sup>+</sup> , K <sup>+</sup> , Cl <sup>-</sup> , Ca <sup>++</sup> , Glu, Lac, Hct, tHb, O <sub>2</sub> Hb, COHb, MetHb, HHb, SO <sub>2</sub> )
75 тестов	75 тестов
150 тестов	150 тестов
300 тестов	300 тестов
450 тестов	450 тестов
600 тестов	600 тестов
CVP 1 with Co-Ox	CVP 1 with Co-Ox
CVP 2 with Co-Ox GEM 4K	CVP 2 with Co-Ox GEM 4K
CVP 3 HCT GEM 4K	CVP 3 HCT GEM 4K
CVP 4 HCT GEM 4K	CVP 4 HCT GEM 4K
CVP 5 TBili	CVP 5 TBili

# РЕАГЕНТЫ ДЛЯ КОАГУЛОМЕТРИИ



A Werfen Company

Тип исследования/материала	Наименование теста/материала	№ по каталогу	Наименование реагента	Аналитическая платформа		
				ACL TOP Family	ACL Elite Family	ACL AcuStar
<b>Определение факторов свертывания</b>	Факторы свертывания	0020012200	Фактор II дефицитная плазма (FII Def. Plasma)	•	•	
		0020011500	Фактор V дефицитная плазма (FV Def. Plasma)	•	•	
		0020011700	Фактор VII дефицитная плазма (VII Def. Plasma)	•	•	
		0020012800	Фактор VIII дефицитная плазма с норм. уровнем ф. Виллебранда (FVIII Def. plasma Normal VWF levels)*	•	•	
		0020011900	Фактор IX дефицитная плазма (FIX Def. Plasma)	•	•	
		0020010000	Фактор X дефицитная плазма (FX Def. Plasma)	•	•	
		0020011300	Фактор XI дефицитная плазма (FXI Def. Plasma)	•	•	
		0020011200	Фактор XII дефицитная плазма (FXII Def. Plasma)	•	•	
		0020201300	Фактор XIII антиген (FXIII Antigen)	•		
<b>Диагностика болезни Виллебранда</b>	Фактор Виллебранда	0020002300	Фактор Виллебранда, антиген (VWF:Ag)	•	•	
		0020004700	Фактор Виллебранда, активность (VWF:Act)	•	•	
		0020300900	Фактор Виллебранда Rco (VWF:Rco)	•		
		0009802020	Акустар фактор Виллебранда, антиген (VWF:Ag)*			•
		0009802024	Акустар фактор Виллебранда Rco (VWF:Rco)*			•
<b>Диагностика нарушений фибринолиза</b>	Плазминоген	0020009000	Плазминоген (Plasminogen)	•	•	
	Ингибитор плазмина	0020009200	Ингибитор плазмина (Plasmin Inhibitor)	•	•	
<b>Контрольные и калибровочные материалы</b>	Контроли для МНО и МИЧ	0020010500	Контроль МНО (INR Validate)	•	•	
		0020010600	Калибратор МИЧ (ISI Calibrate)	•	•	
	Калибраторы и контроли общие	0020003700	Калибровочная плазма (HemosIL Calibration Plasma)	•	•	
		0020003110	Нормальный контроль (Normal C. Assayed)	•	•	
		0020003210	Низкий патологический контроль (Low Abnormal C. Assayed)	•	•	
		0020003310	Высокий патологический контроль (High Abnormal C. Assayed)	•	•	
		0020011000	Специальный контроль, 1 уровень (Special Test Control 1)	•	•	
		0020012000	Специальный контроль, 2 уровень (Special Test Control 2)	•	•	
		0020004200	Контроль фибриногена, низкий уровень (Low Fibrinogen Control)	•	•	
	Калибраторы и контроли для мониторинга лечения антикоагулянтами	0020300600	Калибратор гепарина (Heparin Calibrators)	•	•	
		0020300200	Контроль НМ гепарина (LMW Heparin Controls)	•	•	
		0020300300	Контроль НФ гепарина (UF Heparin Controls)	•	•	
		0020013400	Калибраторы Дабигатрана (Dabigatran Calibrators)*	•		
		0020013500	Контроли Дабигатрана (Dabigatran Controls)*	•		
	Контроли ГИТ	0020013200	Контроль ГИТ (HIT Controls)	•		
		0009802122	Контроли ГИТ Акустар (AcuStar HIT Controls)*			•

# РЕАГЕНТЫ ДЛЯ КОАГУЛОМЕТРИИ

Тип исследования/материала	Наименование теста/материала	№ по каталогу	Наименование реагента	Аналитическая платформа		
				ACL TOP Family	ACL Elite Family	ACL AcuStar
	Контроли для D-димера	0020013000	Контроль D-Димера жидкий ( D-Dimer Controls Liquid)*	•	•	
		0020013100	Контроль D-Димера Высокочувствительного 500 жидкий (DDHS500 Controls Liquid)	•		
		0009802100	Контроли D-димера Акустар (AcuStar D-Dimer Controls)*			•
	Калибраторы и контроли для ПДФ	0020009910	Калибратор ПДФ (FDP Calibrator)*	•		
		0020009920	Контроли ПДФ (FDP Controls)*	•		
	Контроль гомоцистеина	0020007900	Контроль гомоцистеина (HCY Controls)	•	•	
	Контроли для диагностики АФС	0020012500	Контроль ВА положительный (LA POS Control)*	•	•	
		0020012600	Контроль ВА отрицательный (LA NEG Control)*	•	•	
		0009802104	Контроли анти-кардиолипин IgG Акустар (AcuStar anti-cardiolipin IgG Control)			•
		0009802108	Контроли анти-кардиолипин IgM Акустар (AcuStar anti-cardiolipin IgM Control)			•
		0009802112	Контроли анти-β2 гликопротеин-I IgG Акустар (AcuStar anti-β2 glycoprotein-I IgG Control)			•
		0009802116	Контроли анти-β2 гликопротеин-I IgM Акустар (AcuStar anti-β2 glycoprotein-I IgM Control)			•
	Контроли для определения фактора Виллебранда	0009802119	Контроли фактор Виллебранда Акустар (AcuStar VWF Control)*			•

<b>Дилуенты</b>	0008468600	Проклот разбавитель (ProClot Diluent)	•	•	
	0009757600	Разбавитель факторов (Factor Diluent)	•	•	
<b>Промывочные растворы</b>	0009831700	Моющий раствор (Clean Solution TOP)	•	•	
	0009832700	Моющий агент (Clean Agent TOP)	•	•	
	0020302400	Реагент для промывания (Rinse Solution)	•		
	0020002400	Референсная эмульсия R (Wash-R)		•	
	0009802200	Акустар промывочный раствор (AcuStar Rinse Solution)			•
	<b>Триггер</b>	0009802201	Акустар триггер (AcuStar trigger)		
<b>Расходные материалы</b>	0029400100	Кюветы 2400 шт	•		
	00006800000	Роторы для анализов (100 шт/уп)		•	
	00006799200	Чашечки для образца 0,5 мл (1000 шт/уп)		•	
	00005575100	Чашечки для образца 2,0 мл (1000 шт/уп)		•	
	00006799400	Чашечки для образца 4,0 мл (100 шт/уп)		•	
	0009801100	Кюветы (1400 шт)			•

# АНАЛИЗАТОРЫ КРИТИЧЕСКИХ СОСТОЯНИЙ



A Werfen Company



Diagnostic Solutions for Life

## ROTEM delta®

Анализатор гемостаза ROTEM - современный 4-х каналный компьютерный тромбоэластограф с блоком (или без) для агрегации тромбоцитов



Быстрая дифференциальная диагностика жизненно важна. Она также является основой целенаправленной терапии. Тестирование с помощью ROTEM delta® и портфеля жидких реагентов обеспечивает быструю дифференциальную диагностику коагулопатий для оптимизации решений по переливанию крови при операциях и сценариях травматического кровотечения. Обзор состояния коагуляции в течение 10 минут помогает мгновенно определить лежащую в основе коагулопатию и принять соответствующие решения для индивидуальной и целенаправленной терапии.

С системами ROTEM сокращаются переливания крови, повторные операции, показатели инфицирования, расходы связанные с длительностью пребывания в больнице и смертность пациентов.

Комплексный портфель реагентов обеспечивает дифференциальную диагностику

ИСПОЛЬЗОВАНИЕ СПЕКТРА АКТИВАТОРОВ ПОЗВОЛЯЕТ СОКРАТИТЬ ВРЕМЯ ТЕСТА ДО 10 МИНУТ!!!

- ex-tem 10 x 1 мл - реагент для исследования активации по внешнему пути
- in-tem 10 x 1 мл – реагент для исследования активации по внутреннему пути
- ap-tem 10 x 1 мл – реагент для исследования лизиса, детекции гиперфибринолиза и оценки эффективности антифибринолитической терапии.
- fib-tem 10 x 1 мл – реагент для исследования фибриногена с блокированием тромбоцитов, детекция нарушений полимеризации фибрина. Влияние FXIII.
- her-tem 10 x 1+1 x 1 мл – детекция гепарина (и аналогичных антикоагулянтов), детекция нарушений гемостаза на фоне антикоагулянтной терапии

### ИЗМЕРЯЕМЫЕ ПАРАМЕТРЫ

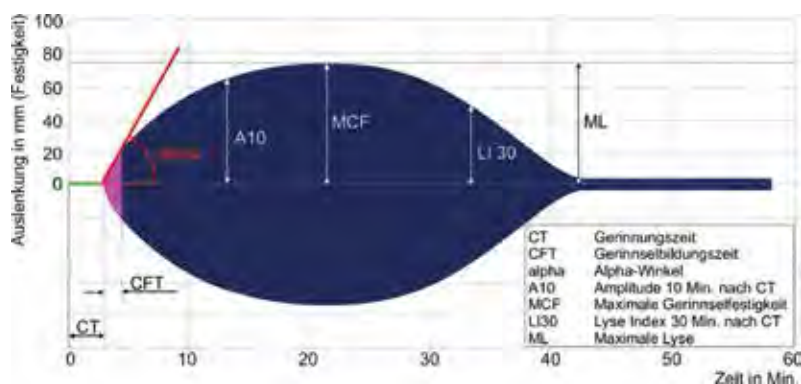
CT (время коагуляции) - общая активность коагуляционной системы

CFT (время образования сгустка) и альфа-угол (начальная скорость образования сгустка) – оценка функции тромбоцитов, действия фактора XIII, полимеризации фибрина, активности гепарина

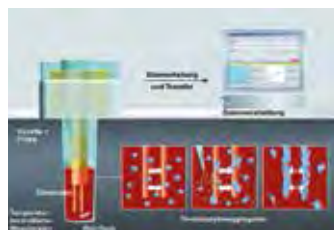
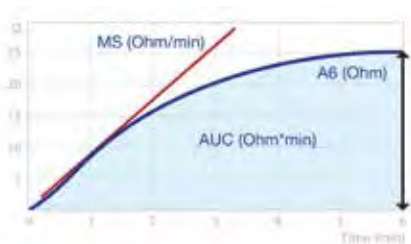
MA (или MCF) – качество сгустка, оценка его механических свойств

LOT (время наступления фибринолиза), оценка фибринолитической активности

Альфа-угол – скорость фибринолиза



## ROTEM platelet® Агрегометр



### Характеристики ROTEM platelet®:

- Одноразовые кюветы с электродами
- 2 канала могут использоваться одновременно
- Время измерения составляет 6 минут, включительно STAT образцов
- Измерения функции тромбоцитов могут выполняться одновременно на анализаторе ROTEM дельта® и ROTEM+агрегометр®
- 3 различных измеряемых параметра
- AUC (площадь под кривой в Ом \* мин)
- A6 (амплитуда при 6 мин в Ом)
- MS (максимальный наклон графика агрегации в Ом / мин)

**Тест ADPTEM** - позволяет оценить функцию тромбоцитов после блокировки рецептора ADP в случаях лечения пациентов тиенопиридинами или прямыми антагонистами рецептора ADP, клопидогрелем, дисфункции тромбоцитов из-за экстракорпоральных вспомогательных устройств, травм.

**Тест ARATEM** - позволяет оценить функцию тромбоцитов после ингибирования циклооксигеназы в следующих клинических ситуациях: лечение пациентов ацетилсалициловой кислотой, дисфункция тромбоцитов из-за экстракорпоральных вспомогательных устройств.

**Тест TRAPTEM** - позволяет оценить функцию тромбоцитов после блокирования рецептора GP IIb / IIIa в следующих клинических ситуациях: лечение пациентов с антагонистами GP IIb / IIIa, блокирование PAR1-рецептора Voraxara, дисфункция тромбоцитов из-за экстракорпоральных вспомогательных устройств, травм.

# ГЕМАТОЛОГИЧЕСКИЙ АНАЛИЗАТОР 5-diff

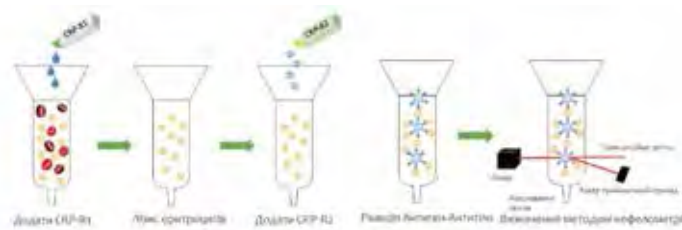


## Автоматический гематологический анализатор с функцией определения CRP DF50 CRP



- Пропускная способность до 60 проб в час
- Малый объем пробы 20 мкл
- Клинический анализ крови + формула + С-реактивный белок
- 5 режимов для цельной венозной, капиллярной крови и разбавленных проб
- Отдельный канал для подсчета базофилов
- Расширенная функция «флагирования» атипичных клеток
- Большой объем памяти до 50 000 образцов

Определение содержания CRP происходит методом латекс-усиленной иммунотурбидиметрии.  
Чувствительность <1 мг/л, для высокочувствительного С-реактивного белка и общего С-реактивного белка.  
Безцианидный реагент для анализа концентрации гемоглобина.



### Метод проточной цитометрии и импеданса

Метод импеданса для подсчета эритроцитов и тромбоцитов.  
Метод трехмерного лазерного рассеивания позволяет точно определить лейкоцитарную формулу.  
Независимый канал для базофилов позволяет получить полную характеристику клеток.  
Безцианидный реагент для анализа концентрации гемоглобина.



где  
LS – низкая чувствительность;  
MS – средняя чувствительность;  
HS – высокая чувствительность

### Основные технические характеристики

Анализатор	автоматический гематологический анализатор с функцией определения CRP
Принцип измерения	Метод импеданса + проточная цитометрия + метод трехмерного лазерного рассеивания + Латекс-усиленная иммунотурбидиметрия для С-реактивного белка
Пропускная способность	До 65 проб/год
Объем пробы	20 мкл
Тип пробы	Капиллярная, венозная, разбавленная
Параметры	WBC, Neu%, Lym%, Mon%, Eos%, Bas%, Neu#, Lym#, Mon#, Eos#, Bas#, ALY% (RUO), LIC% (RUO), ALY# (RUO), LIC# (RUO), NRBC#, NRBC%, RBC, HGB, MCV, MCH, MCHC, RDW-CV, RDW-SD, HCT, PLT, P-LCR, P-LCC, MPV, PDW, PCT, CRP, hs-CRP
Воспроизводимость	Лейкоциты ≤2,0; Эритроциты ≤1,5; Гемоглобин ≤1,0; Тромбоциты ≤4,0
Реагенты	Диллюент DIL-C, лизирующие реагенты LYC-1, LYC-2, CPB реагенты CRP-R1, CRP-R2, обслуживающий раствор CLE-P
Линейный диапазон	Лейкоциты 0 – 500 ×10 <sup>9</sup> /л; Эритроциты 0-8,5 ×10 <sup>12</sup> /л; Гемоглобин 0-250 г/л; Тромбоциты 0-5000 ×10 <sup>9</sup> /л
Дисплей	10,4 дюймовый сенсорный экран
Язык интерфейса	Английский, русский, французский, китайский
Связь	Порт LAN поддерживает протокол HL7
Интерфейс	4 USB-порта, 1 LAN-порт
Размеры	364 мм (Д) × 495 мм (Ш) × 498 мм (В)



# ГЕМАТОЛОГИЧЕСКИЕ АНАЛИЗАТОРЫ 3-diff



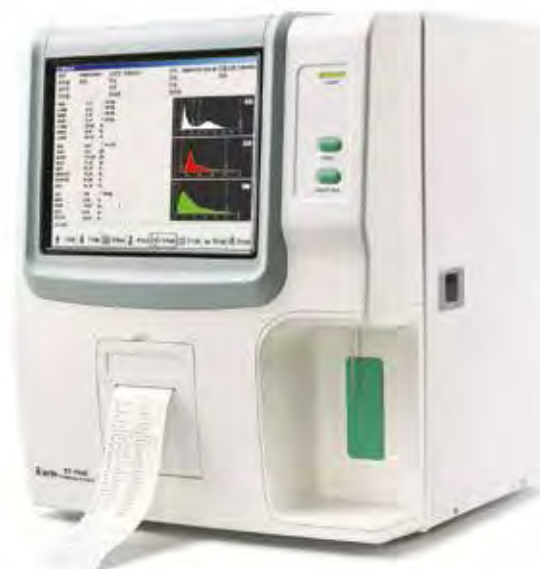
## Автоматические гематологические анализаторы 3diff RT-7600/RT-7600S

Гематологические анализаторы поколения 3-diff производства Rayto предназначены для скринингового определения параметров общего анализа крови. Автоматизация процесса проведения анализа и всеобъемлющая программа контроля качества позволяют стандартизировать процесс подсчета клеток крови, увеличивают точность и количество измеряемых параметров, повышают производительность и эффективность работы лаборатории. А также уменьшают количество ошибок, обеспечивают безопасность работы персонала и способствуют минимизации расхода реагентов.

Гематологические анализаторы поколения 3-diff производят дифференцировку лейкоцитов на 3 субпопуляции. Они просты и надёжны в использовании, отличаются выгодным соотношением цена/качество и низкой себестоимостью одного теста.

### Реагенты к гематологическим анализаторам RT-7600/RT-7600S

Реагент Lyse	500мл
Реагент Diluent	20л
Реагент Cleanser	1л
Реагент Concentrated Cleanser	100мл



### Основные технические характеристики

Анализатор	RT-7600(открытая система реагентов)/RT-7600S(закрытая система реагентов)
Принцип метода	Кондуктометрический (импедансный) метод подсчета клеток и колориметрический безцианидный метод определения гемоглобина
Количество параметров	20
Определяемые параметры	WBC, Lym%, Mid%, Gran%, Lym#, Mid#, Gran#, RBC, HGB, HCT, MCV, MCH, MCHC, RDW-CV, RDW-SD, PLT, MPV, PDW, PCT, P-LCR гистограммы для WBC, RBC, PLT
Объём пробы	9,8 мкл цельной крови, 20 мкл с предварительным разведением
Образцы	Венозная или капиллярная
Продуктивность	60 тестов/час
Память	до 50 000 измерений
Пробозаборник	Принимает открытые пробирки
Дисплей	6.4", 800x600 точек, цветной LCD сенсорный экран
Интерфейс пользователя	Сенсорная экранная клавиатура или внешняя стандартная PS/2 совместимая клавиатура и мышь
Интерфейс связи и выгрузки данных	RS-232 порт, порт принтера, USB, LAN
Язык интерфейса	Украинский/английский
Принтер	Встроенный термопринтер, возможность подключения внешнего принтера

# БИОХИМИЧЕСКИЕ АВТОМАТИЧЕСКИЕ АНАЛИЗАТОРЫ



## CHEMRAY 240 И CHEMRAY 420

Chemray 240 и Chemray 420 - автоматические анализаторы для клинической химии. Открытая система для реагентов любого производителя. Методы исследований: конечная точка, кинетика, моно- и бихроматические измерения, турбидиметрия. Анализаторы имеют возможность свободного программирования, позволяют определять любые биохимические показатели. Под наблюдением многоуровневой системы контроля качества анализатор позволяет получать всегда точные результаты. Автоматическое разведение образцов, наряду с автоматическим контролем качества выполнения анализов, минимизирует участие оператора в рабочем процессе. Доступно измерение срочных проб (STAT-режим). Управление с помощью ПК. Микропипетирование с сенсором уровня жидкости, определением пузырьков и сгустков. Автоматическая мойка пробоборборников внутри и снаружи после каждого цикла с остаточным объемом меньше 0,1%. Анализаторы в линейке отличаются производительностью, а самая продуктивная модель - Chemray 420 опционально комплектуется ионоселективным блоком для определения K, Na и Cl-. Контроль качества автоматический, с интеллектуальной системой оповещения.

### CHEMRAY 240



### Основные технические характеристики базовой модели

Анализатор	Chemray 240	Chemray 420
Производительность	240 тестов/час	От 360 тестов/час до 560 тестов/час (опция)
Методы исследования	Конечная точка, кинетика, одно- и двухволновые измерения	Линейная/нелинейная, мультиточечная калибровка
Количество реагентов	Двухреагентная методика	Одно/двух/трех/ четырех реагентная методика
Длины волн (нм)	340, 405, 450, 510, 546, 578, 630, и 670	340, 405, 450, 505, 540, 570, 600, 635, 670, 700, 760, 795
	Управление реагентами и пробами	
Отделение образцов	40 позиций	100 позиций
Отделение реагентов	40 позиций с температурой 4-15°C, флаконы 20 и 40 мл	80 позиций с температурой 2-10° C, флаконы 20, 40 и 60 мл
Отсек реакций	81 кювета, длина оптического пути 5 мм, температура 37 °C±0,2, автоматическая 8-шаговая промывка	100 кювет, длина оптического пути 5 мм, температура 37°C±0,1, 8-шаговая автоматическая промывка
Потребление воды	До 2,5 л/час	До 20 л/час
	Технические условия	
Источник питания	110-240В 50/60 Гц	110/220В 50-60Гц 1500 Вт
Параметры окружающей среды	Температура от 0°C до 40°C, влажность ≤80%	Температура от 10°C до 30°C, влажность 40-85%
Размеры, мм	800x600x650	1150x726x1150
Вес, кг	80	120



CHEMRAY 420



# БИОХИМИЧЕСКИЕ АВТОМАТИЧЕСКИЕ АНАЛИЗАТОРЫ



CHEMRAY 330

Автоматический биохимический анализатор



## Технические характеристики:

- Пропускная способность: до 330 тестов/час
- Принцип измерения: иммунотурбидиметрия, клиническая химия
- Методы исследования: по конечной точке, по двум точкам, кинетика
- Открытая система реагентов
- Анализ в режиме STAT
- Двухнаправленное подключение к ЛИС

## Отделение для образцов:

- Размещение до 40 образцов пациентов на борту
- Объем пробы: 3-45 мкл,
- Произвольное размещение стандартов и контролей

## Отделение для реагентов:

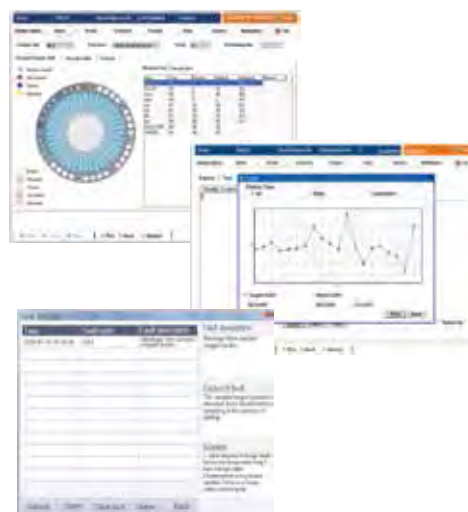
- Размещение до 40 реагентов на борту
- Охлаждение реагентов: 4-15°C
- Объем реагентов:  
R1: 120-450 мкл  
R2: 10-250 мкл

## Реакционный отсек:

- 81 кювета, длина оптического пути 5 мм, температура 37 °C ± 2°C
- Независимое перемешивание пробы
- Восьмизапанная промывка кювет

## Оптическая система:

- Галогеновая лампа
- Диапазон абсорбции: 0-4000 Abs
- Длины волн: 8 светофильтров, включая, 340 нм, 405 нм, 450 нм, 510 нм, 546 нм, 578 нм, 630 нм, 670 нм



Анализатор	Chemray 330
Производительность	330 тестов/час
Методы исследования	Конечная точка, кинетика, одно- и двухволновые измерения. Линейная/нелинейная, мультиточечная калибровка
Количество реагентов	Двухреагентная методика
Длины волн (нм)	340, 405, 450, 510, 546, 578, 630, и 670
Управление реагентами и пробами	Управление реагентами и пробами
Отделение образцов	40 позиций
Отделение реагентов	40 позиций с температурой 4-15°C, флаконы 20 и 40 мл
Отсек реакций	81 кювета, длина оптического пути 5 мм, температура 37 °C±0,2, автоматическая 8-шаговая промывка
Потребление воды	До 6,7 л/час
Технические условия	Технические условия
Источник питания	110-240В 50/60 Гц
Параметры окружающей среды	Температура от 0°C до 40°C, влажность ≤80%
Размеры, мм	800x590x650
Вес, кг	142



# БИОХИМИЧЕСКИЕ ПОЛУАВТОМАТИЧЕСКИЕ АНАЛИЗАТОРЫ



## RT-1904C



RT-1904C- компактный полуавтоматический биохимический фотометр, предназначенный для выполнения биохимических анализов в лаборатории методом *in vitro*. Открытая система для реагентов любого производителя. Прибор управляется встроенным компьютером с операционной системой Windows CE. Анализатор зарекомендовал себя как надежное и качественное оборудование для клинической лаборатории.



### Основные технические характеристики

Режимы исследований	По конечной точке, по двум точкам, бихроматический, линейная регрессия, кинетика, мультикалибровка
Длины волн (светофильтры)	340, 405, 492, 510, 535, 546, 578 и 620 нм
Дополнительные светофильтры (заказ)	450 нм
Минимальный реакционный объем	500 мкл
Реакционная система	Кварцевая проточная кювета, длина оптического пути 10 мм
Температурный контроль	25°С - 30°С - 37°С
Программирование	Прямой доступ к 47 методикам на кнопках клавиатуры Одновременно имеется возможность запрограммировать 160 методик
Контроль качества	Ежедневный, с архивированием результатов
Память, отчеты	До 500 результатов, отчет по пациенту
Размеры	450 x 330 x 140 мм
Вес	10 кг

## RT-9200



RT-9200 - новый компактный полуавтоматический биохимический фотометр, предназначенный для выполнения биохимических анализов. Использует систему реагентов открытого типа. Прибор может работать с проточной кюветой. Анализатор имеет большой объем памяти с возможностью хранения до 60 программ и 2200 результатов исследований.



### Основные технические характеристики

Режимы исследований	Кинетический, двухточечный, бихроматический, по конечной точке с/без бланка реагента и бланка образца, линейная и нелинейная кривая калибровки
Длины волн (светофильтры)	340, 405, 500, 546, 620 нм
Диапазон линейного измерения	0.500 - 3.00Abs
Минимальный реакционный объем	500 мкл
Кюветный блок	Металло-кварцевая проточная кювета, длина оптического пути 10 мм
Температурный контроль	25°С - 30°С - 37°С
Программирование	Прямой доступ к 47 методикам на кнопках клавиатуры. Одновременно имеется
Контроль качества	возможность запрограммировать 60 методик и 2 контроля на тест
Память, отчеты	До 2200 данных пациентов
Интерфейс связи с ПК	RS-232
Принтер	Встроенный
Размеры	360 x 318 x 160 мм
Вес	7 кг

RTA-19 - компактный и удобный в работе инкубатор-термостат, который способен работать с пробирками и кюветами. Инкубатор широко используется в исследованиях с биохимическими анализаторами для инкубации образцов.



### Основные технические характеристики

Температурный режим	25°C, 30°C, 37°C, 45°C, с точностью $\pm 0.5^\circ\text{C}$
Скорость нагревания	От 25°C до 37°C за 6 минут (при комнатной температуре 25°C)
Размер, количество ячеек	$\varnothing 13$ мм x 20 мест, O 15 мм x 4 места, глубина 33 мм
Дисплей	Цифровой LED дисплей
Мощность	70 Вт
Размеры	272 x 203 x 188 мм
Вес	2,4 кг

# АВТОМАТИЧЕСКИЕ КОАГУЛОМЕТРЫ



RAC-050

## Автоматический коагулометр RAC-050

Компактный автоматический коагулометр выполняет рутинные и специальные тесты исследования системы гемостаза. В нем используются клоттинговый, хромогенный и иммунотурбидиметрический методы измерения. Система открытая для работы реагентами любых производителей. Минимальный объем реакционной смеси 150 мкл. Расход воды – 500 мл/час. Встроенный термопринтер. Память на 100000 результатов. Мультиязыковое программное обеспечение (опция).



### Основные технические характеристики

Производительность	60 тестов/час по ПВ, 50 тестов/ час в режиме профиля по 4 базовым тестам, 11-12 пациентов в час по 4 базовым тестам
Определяемые показатели	PT, АРТТ, TT, фибриноген, АТ-III, плазминоген, Д-Димер, ПДФ и другие
Методы измерения: клоттинговый хромогенный иммунология	Нефелометрия Колориметрия на длине волны 406 нм Турбидиметрия на длине волны 575 нм
Отделение проб	27 позиций, срочные пробы определяет пользователь, STAT-режим
Отделение реагентов	23 охлаждаемые позиции (13-15°C)
Реакционное отделение	72 кюветы на борту, кюветы 300 мкл типа Sysmex Corporation
Температурный контроль	Термостатируемая игла пробозаборника, 15 инкубируемых ячеек в зоне детекции (37°C)
Контроль качества	встроенные программы, построения графиков Леви-Дженингса, проверка правилами Вестгарда
Питание	110/220В 50-60Гц
Габариты / вес	66x58x51 см/53 кг

# ПОЛУАВТОМАТИЧЕСКИЕ КОАГУЛОМЕТРЫ



## RT-2201C, RT-2202, RT-2204C

Высокоточные одно-, двух- и четырехканальные оптические коагулометры открытого типа для лабораторий со средним потоком пациентов. Современная оптическая система детекции позволяет проводить измерения, основанные на клоттинговых методах. Это позволяет определять показатели свертывающей системы крови для диагностики тромбофилических нарушений, претромботических состояний, а также для контроля антикоагулянтной терапии.

Приборы управляются встроенным компьютером с операционной системой Windows CE. Результаты выводятся на сенсорный дисплей, сохраняются в памяти прибора и могут быть распечатаны на внутреннем или внешнем принтере.



### Основные технические характеристики

Анализатор	RT-2201C RT-2202 RT-2204		
Определяемые параметры	PT, APTT, TT, FIB(Klauss/calculated)		
Принцип детекции	Оптический (лазерный светодиод 470 нм)		
Кол-во измерительных каналов	1	2	4
Кол-во позиций для образцов	5	5	24
Кол-во позиций для реагентов	2 позиции (включая 1 позицию с магнитной мешалкой)	2 позиции (включая 1 позицию с магнитной мешалкой)	6 позиций (включая 1 позицию с магнитной мешалкой)
Блок реагентов/образцов	Термостатируемые (37°C)		
Объём реакционной смеси	от 75 мкл до 300 мкл выбирает пользователь		
Калибровка тестов	Редактируемые до 6 точек калибровочные кривые		
Отображение результатов	сек, МНО, %, нг/мл, мг/дл, г/л		
Управление анализатором	6" LCD сенсорный дисплей или 90×53 мм LCD (модификация). Сенсорная или клавишная панель (модификация) и манипулятор "мышка". RS-232, PSTN (опционально)		
Дополнительные аксессуары	термопринтер	термопринтер	подключения внешнего принтера



## ПЛАНШЕТНЫЕ ФОТОМЕТРЫ (РИДЕРЫ)



Планшетные спектрофотометры (ИФА-анализаторы) - приборы, которые определяют оптическую плотность жидкостей в 8-, 12-луночных стрипах и 96-луночных планшетах. Это позволяет провести количественный анализ большого количества проб одновременно. Спектрофотометры планшетные используются для иммуноферментного анализа. Принцип работы спектрофотометров основан на разнице интенсивности входящего и поглощенного света.

Некоторые приборы оснащены встроенным бортовым шейкером для встряхивания планшетов, инкубатором и ПО.

### Основные технические характеристики

Анализатор	RT-6500	RT-6100	RT-2100C
Режимы вычислений	Одноточечная калибровка, поглощение, Cut-off, ломаная многоточечная кривая, экспонентная регрессия, линейная регрессия, логарифмическая регрессия, 4PL-регрессия		
Контроль качества	Правила Вестгарда, графики Леви Дженнинга, автоматическое оповещение об ошибках		Правила Вестгарда, графики Леви Дженнинга
Длины волн (нм)	340, 405, 490, 540, 630 нм + 3 позиции опция	340, 405, 490, 630 нм	
Диапазон измерений	0.000 – 4,000 ABS ±0,001		
Управление, программное обеспечение	Управление с помощью ПК, двусторонняя связь	Управление с помощью ПК, программное обеспечение на базе Windows XP	Сенсорный 6" LCD цветной дисплей, внешняя мышь или клавиатура, встроенный RICS процессор, Windows CE
Интерфейс	RS-232	RS-232, USB	RS-232, USB, карты SD
Память, отчеты	Более 500 программ, до 100 000 результатов, разные формы отчета, автоматическое сохранение данных при отсутствии электропитания	Свыше 100 протоколов исследований, до 100 000 результатов, разные формы отчета, автоматическое сохранение данных при отсутствии электропитания	100 протоколов исследований, 10 000 результатов исследований, разные формы отчета, включая развернутый отчет по отдельному пациенту



## ПРОМЫВАТЕЛИ МИКРОПЛАНШЕТ (ВОШЕРЫ)

RT-3100



RT-3900



RT-2600C



Это системы для аспирации, переноса и дозирования жидкостей в 96-ти луночные планшеты с использованием моющей 8 - 96 канальной головки. Некоторые приборы оснащены встроенным бортовым шейкером для встряхивания планшетов, инкубатором и ПО.

### Основные технические характеристики

Анализатор	RT-3900	RT-3100	RT-2600C
Тип моющей головки	96-ти канальная	12-канальная (8-канальная по запросу)	8-канальная (12-канальная по запросу)
Объем для промывки	50-3000 мкл на лунку 10 мкл на шаг	10-3000 мкл на лунку 1 мкл на шаг	50-3000 мкл на лунку (8-кан.) 50-2000 мкл на лунку (12-кан.)
Цикл промывки	Максимум 99 циклов с остаточным объемом 1 мкл		
Управление	ЖК-дисплей Порт RS-232	5,7"-цветной дисплей Порт RS-232	5"-дисплей Порт RS-232
Память	100 протоколов	100 протоколов	50 протоколов

## ВСТРЯХИВАТЕЛЬ-ТЕРМОСТАТ (ТЕРМОШЕЙКЕР)

RT-A29 - компактный, полнофункциональный шейкер-инкубатор. Удобство в эксплуатации обеспечивается легкостью программирования и постоянным отображением на ЖК дисплее выполняемых функций. Диапазон времени выполнения программы от 0 до 100 часов, перекрывает любые исследовательские и научные задачи.

### Основные технические характеристики

Количество и размер планшет	2 планшеты 86x128x20мм
Диапазон температуры	+3°C до 60°C
Скорость вращения (встряхивания) платформы, об/мин	1 – 1300 Амплитуда 1,5 мм
Таймер	От 1 мин до 9 часов



# ПОЛУАВТОМАТИЧЕСКИЕ КОАГУЛОМЕТРЫ



## Полуавтоматические коагулометры СЕРИИ С (оптические)

Полуавтоматические коагулометры



Приборы серии С компании «Helena Biosciences» являются компактными полуавтоматическими фотооптическими коагулометрами, предназначенными для клоттинговых, хромогенных и иммуно-турбидиметрических исследований с использованием плазмы.

### Принцип определения:

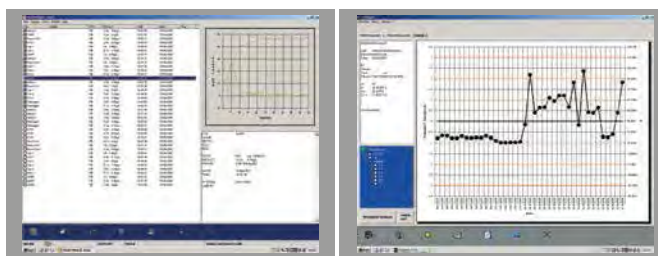
- Фотооптический
- 1, 2 или 4-канальная лазерная оптика, использующая длину волны 405nm
- Подходит для иктерических и липемических образцов
- Автоматический запуск после добавления реагента
- Определение в дублях с вычислением среднего значения

### Измерение:

- Клоттинговое
- Хромогенное
- Иммунотурбидиметрическое

### Обработка образцов:

- Легко интегрируется со сканером штрих-кодов для автоматического считывания идентификационных данных пациентов и с программным обеспечением по обработке данных
- 6, 12, или 24 позиций для инкубации образцов
- Исследование микрообъемов - минимальный исследуемый объем 75 мкл

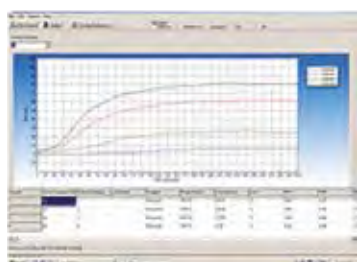


### Программное обеспечение для обработки данных пациентов и результатов исследований: TECAM

Специальное программное обеспечение TECAM позволяет иметь доступ к обширной базе результатов, полученных в ходе исследований.

- Разработано для анализа, контроля, управления и хранения результатов исследований, полученных при использовании приборов С-1, С-2 и С-4
- Интуитивная и легкая в использовании платформа с персональными установками
- Навигация в одном окне с отображением кривой реакции и информации пациента
- Количественные и графические данные по диагнозу пациента и осуществлению контроля качества
- Односторонний интерфейс для лабораторной информационной и управляющей системы

## Агрегометр AggRAM



**Принцип работы:** светопропускание, 4-канальная лазерная оптика 650 нм

**Образец:** плазма пациента

**Объем кюветы:** от 150 мкл

**Пропускная способность:** 4 или 8 пациентов за одно определение

**Инкубационное отделение:** 12 позиций

**Реагентное отделение:** 4 позиции

### Основные преимущества

- настраиваемая последовательность тестов, калибровка, объемы, время выполнения, параметры отображения, возможность вводить дополнительные агонисты и создавать новые экраны для отображения результатов
- экономия реагентов за счет работы с микроколичествами образца и реагента
- автоматический расчет наклона, максимума агрегации, времени до достижения максимальной агрегации, лаг-фазы, вторичного наклона и области под кривой с возможностью редактирования вручную
- обширная база данных для сохранения результатов пациентов, контроля качества и калибровок и полным автоматическим резервным копированием
- однонаправленный хост-интерфейс LIMS
- отображение данных QC Levey-Jennings на основе назначенных правил Westgard со встроенным журналом корректирующих действий

AggRAM принадлежности и реагенты	Количество
AGGRAM кюветы	200 шт
Калибровочный раствор для агрегометра (Scale set 1+ Scale set 2)	1x7 мл+1x3 мл
AGGRAM магнитные мешалки	30 шт
Арахидоновая кислота 5 мг/мл (л)	2 x 1.0 мл
Аденозин дифосфат (АДФ) 200 мкМ (л)	2 x 1.0 мл
Эпинефрин 3 мМ (л)	2 x 1.0 мл
Коллаген 100 мкг/мл (ж)	2 x 1.0 мл
Ристоцетин 15 мг/мл (л)	10 x 0.5 мл
Аденозин дифосфат (АДФ) 200 мкМ (л)	2 x 1.0 мл
Эпинефрин 3 мМ (л)	2 x 1.0 мл
Коллаген 100 мкг/мл (ж)	2 x 1.0 мл
Ристоцетин 10мг/мл (л)	5 x 1.5 мл
Тромбоциты лиофилизированные (л)	5 x 5.0 мл
Тромбоциты лиофилизированные (л)	5 x 10.0 мл
Контрольная плазма фактора Виллебранда (патология) (л)	5 x 0.5 мл
Плазма для калибровки (л)	10 x 1.0 мл
ТРИС-буфер (ж)	1 x 125.0 мл

# РЕАГЕНТЫ ДЛЯ КОАГУЛОМЕТРИИ И АГРЕГАЦИИ



Helena Biosciences Europe  
предлагает полный перечень реагентов  
и контролей для исследования гемостаза

Широкий ассортимент, традиционное английское качество, стабильность и приемлемая цена - отличительные характеристики продукции компании Helena. Реагенты производятся в Великобритании и отвечают самым высоким требованиям и стандартам. Компания Helena участвует в Международной Службе Внешнего Контроля Качества более 10 лет: UK NEQAS, CEQAS, INSTAND.

**Тромбопластины** для определения протромбинового времени, вычисления протромбинового индекса, протромбина по Квику, МНО – это готовые к использованию жидкие реагенты на основе мозга кролика. Отличительные особенности - низкая вариабельность МИЧ между лотами (менее 2%), высокая чувствительность к внешним факторам свертывания и низкая чувствительность к гепарину, стабильность вскрытых флаконов 60 дней.

**АЧТВ** – готовые к использованию наборы жидких реагентов. За счет комбинации фосфалипидов и кремния, пользователь получает реагент АЧТВ с различной чувствительностью к волчаночному антикоагулянту, гепарину, к факторам свертывания внутреннего пути. Стабильность вскрытых флаконов 30 дней.

**Фибриноген по Клауссу** – реагенты для количественного определения фибриногена. Тест-система включает в себя тромбиновый реагент, калибратор, буфер и может дополнительно комплектоваться каолиновой суспензией для оптимизации работы на любых автоматических и полуавтоматических коагулометрах с различными методами детекции. Тромбин имеет высокую стабильность после растворения - 10 дней при 2-8°C. Тест-система отличается достаточным диапазоном линейности и 1.5-6.5 г/л

**Тромбиновое время** – однокомпонентный, надежный в использовании реагент. Содержит лиофильно высушенный стабилизированный бычий тромбин. Отличается лотонезависимой суммарной активностью тромбина 10 NIH/мл и высокой стабильностью открытого реагента – 14 дней при 2-8°C.

**Антитромбин Ха** – тест-система для количественного определения активности АТIII хромогенным методом. Двухэтапная высокоспецифичная методика демонстрирует отличную воспроизводимость результатов, отсутствие интерференции с гепарином, стабильность вскрытых реагентов до 60 дней.

**Антифосфолипидный синдром** – тест-системы для количественного обнаружения и подтверждения наличия волчаночного антикоагулянта в плазме крови. Комплект наборов позволяет обнаружить волчаночный антикоагулянт, выявить недостаточность плазменных факторов или наличие других ингибиторов свертывания. Реагенты характеризуются отсутствием чувствительности к гепарину до 1 МЕ/л, простотой и надежностью в использовании.

**Д-димер** – наборы для количественного определения фрагментов Д-димера методом латексной агглютинации. Благодаря различным форматам (Авто Синий для 400 нм, Авто Красный для 700 нм, мануальный метод) пользователь имеет возможность выбрать оптимально удобную методику определения этого показателя. Отсутствие эффекта «прозоны» до 100 000 нг/мл и высокая прогностическая ценность отрицательного результата 98-99% позволяют эффективно использовать данные тесты для исключения тромбоза глубоких вен, легочной эмболии, синдрома диссеминированного внутрисосудистого свертывания.

**Калибровочная плазма** - используется для калибровки рутинных тестов (ПВ, Фб, АЧТВ, ТВ), специальных тестов (Факторы II-XII, ф. Виллебранда, ПрС и ПрS), хромогенных тестов. Уровень значений калибратора соответствует рекомендациям и стандартам ВОЗ и Международного Научного Общества Тромбоза и Гемостаза (ISTH).

**Контрольные плазмы** – аттестованы для максимально полного перечня тестов. Предлагаются три уровня контрольной плазмы для большинства тестов (норма, умеренная патология и высокая патология), два уровня для специальных тестов (норма и патология), контрольная плазма для определения волчаночного антикоагулянта и контрольная плазма для определения Д-Димера.

Контрольные материалы аттестованы для мануальных методик и коагулометров различных производителей: Helena, IL, Sysmex, Behnk, и др.

Также "Helena Biosciences Europe" производит спектр наборов для определения, РАПС, Протеинов С и S, фактор-дефицитные плазмы и наборы реагентов для исследования агрегационных свойств тромбоцитов

# РЕАГЕНТЫ ДЛЯ КОАГУЛОМЕТРИИ И АГРЕГАЦИИ

КАТАЛОГ РЕАГЕНТОВ "HELENA BIOSCIENCES EUROPE"  
ДЕКЛАРАЦИЯ О СООТВЕТСТВИИ № 004 ДЕЙСТВИТЕЛЬНА ДО 29.03.2022



№ по каталогу	Наборы для исследования плазменного гемостаза	фасовка	общий объем
5267L	<b>Тромбопластин жидкий</b> Суспензия тромбопластина из мозга кролика (ж)	10x10 мл	100 мл
5560SLQ	<b>Набор для определения АРТТ с высокой чувствительностью к ВА</b> Реагент АРТТ Раствор CaCl <sub>2</sub> - 0,277%	10x5,0 мл 10x5,0 мл	50 мл 50 мл
5556R	<b>Набор для определения фибриногена по Клауссу (200 определений)</b> Тромбиновый реагент Буфер Оуренса Калибратор фибриногена (лиоф.)	5x4,0 мл 2x25,0 мл 2x1,0 мл	20 мл 50 мл 2 мл
5392	<b>Набор для определения тромбинового времени</b> Тромбиновый реагент 10NIH/мл	10x2,0 мл	20 мл
5185	<b>Калибровочная плазма</b> Лиофильно высушенная калибровочная плазма	10x1,0 мл	10 мл
5186/5183	<b>Контрольные плазмы</b> Контроль норма/контроль патология (лиоф.)	10x1,0 мл	10 мл
5502	<b>Набор для определения Антитромбина III, хромогенный</b> Сухой бычий фактор Ха Субстрат для фактора Ха Дилуэнт для проб, содержит 10мл концентрата	3x10,0 мл 3x10,0 мл 4x10,0 мл	30 мл 30 мл 40 мл
5484	<b>Набор для обнаружения волчаночных антикоагулянтов</b> Реагент DRVVT Screen reagent.	10x2,0мл	20 мл
5485	<b>Набор для подтверждения волчаночных антикоагулянтов</b> Реагент DRVVT confirm reagent	10x1,0мл	10 мл
5551	<b>Набор для определения Д-димера 400 (синий)</b> Д-Димер латексный реактив Дилуэнт Реакционный буфер	1x3,0 мл 1x7,0 мл 1x1,0 мл	3,0 мл 7 мл 1 мл
5250H	<b>Набор для мануального определения Д-димера</b> Латексный реагент Положительный контроль Отрицательный контроль Дилуэнт Тестовые карты Палочки перемешивания	1x0,85 мл 1x1 мл 1x1 мл 1x8 мл 8x6 мл 25 шт	0.85 мл 1 мл 1 мл 8 мл 8 шт 25 шт
	<b>Дефицитные плазмы для количественного определения специфической факторной активности в цитратной плазме человека</b> Факторы VIII/IX/XI/XII/V/VII/X/II	10x1мл	10мл
	<b>Наборы для определения агрегационных свойств тромбоцитов</b>		
5364	<b>Арахидоновая кислота (5мг/мл)</b>	2x1,0 мл	2 мл
5366	<b>АДФ (200 мкМоль/мл)</b>	2x1,0 мл	2 мл
5367	<b>Адреналин (Эпинефрин, 3 мМоль/л)</b>	2x1,0 мл	2 мл
5368	<b>Коллаген (100 мкг/мл)</b>	2x1,0 мл	2 мл
5199	<b>Ристоцетин (Ристомидин, 15 мг/мл)</b>	10x0,5мл	5 мл
5371	<b>Тромбоциты лиофилизированные</b>	5x5,0мл	25 мл



## Полностью автоматизированная V8 Nexus

### СИСТЕМА КЛИНИЧЕСКОГО КАПИЛЛЯРНОГО ЭЛЕКТРОФЕРЕЗА

Автоматическая система капиллярного электрофореза нового поколения  
Непревзойденная скорость и точность исследований



Наблюдение за текущим состоянием и управление Вашей системой VS в ПО Platinum все инструменты управления контроля за состоянием системы объединены в одном наглядном меню. Настраиваемые функции автоматического запуска, выключения и технической промывки означают, что к Вашему приходу в лабораторию система будет готова к работе с максимальной эффективностью.

VS устанавливает новые стандарты качества в клиническом электрофорезе, представляя революционные достижения в управлении и автоматизации. VS является интегрированной диагностической системой, оптимизированной для подготовки, разделения и анализа белков человека при широком круге заболеваний, в том числе множественной миеломе, хронических патологиях и наследственных заболеваниях крови.

#### Система VS и Platinum

Программное обеспечение Platinum, специально разработанное для VS, предоставляет широкий выбор аналитических инструментов и вспомогательных пользовательских функций для оптимизации процесса анализа и отчетности.

#### Ультрасовременная система контроля качества

Функции контроля качества в ПО Platinum включают в себя автоматическое оповещение о неудачном или просроченном контроле качества, комплексное построение диаграмм Леви-Дженингс, инструменты статистического анализа для отслеживания результатов контроля качества и удобный способ ввода данных контролей при помощи сканирования штрих-кода из вкладыша к набору.

#### Интуитивно понятные инструменты для интерпретации результатов

ПО Platinum упрощает и ускоряет процесс интерпретации результатов при помощи множества уточненных инструментов просмотра и редактирования, включая инновационный инструмент анализа второй производной, который позволяет оператору обнаружить на электрофореграмме малые пики или другие отклонения, которые в противном случае можно было бы не заметить.

#### Автоматический поиск и сравнение данных ...

ПО Platinum предоставляет возможность детально сравнить любые текущие и архивные данные для получения истинной картины изменения состояния пациента. Многопараметровый поиск по базе данных с практически неограниченным объемом.

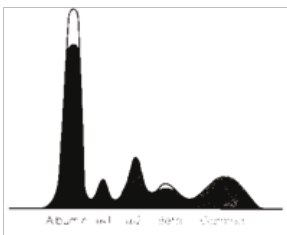
### СИСТЕМА КЛИНИЧЕСКОГО КАПИЛЛЯРНОГО ЭЛЕКТРОФОРЕЗА

#### Меню тестов:

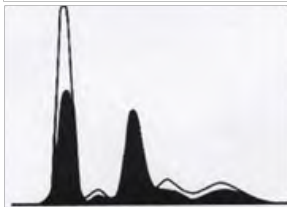
- Белки сыворотки 5 фракций
- Белки сыворотки 6 фракций
- Белки сыворотки высокое разрешение до 15 фракций
- Изоэлектрофокусирование гемоглобина. На анализаторе V8 используется ТОЛЬКО ОДИН набор для определения Hb. Количественный анализ всех фракций Hb.
- Иммунотипирование 5 фракций
- Иммунотипирование 6 фракций
- Белки мочи высокое разрешение
- Углевод-дефицитный трансферрин CDT
- Иммунотипирование высокое разрешение



#### Характерные паттерны при ЭФ белков сыворотки



Системный воспалительный острофазный ответ приводит увеличению альфа 1 и альфа 2-фракции, при одновременном снижении уровня альбумина. Характерен для острых инфекционных заболеваний и используется в дифференциальной диагностике воспалительных состояний.



Снижение содержания фракции альбумина. Возможно при:

- Снижении белкосинтетической функции печени и голодании
- потере белка с мочой при нефропатиях
- повышенном катаболизме при эндокринных заболеваниях



Возрастание фракции  $\gamma$ -глобулинов является признаком поликлональной гаммопатии и возникает при ряде заболеваний: хроническая патология печени, системные заболевания соединительной ткани, хронические инфекции, метастатическая карцинома, ожоговая болезнь.



Снижение содержания фракции  $\gamma$ -глобулинов (гипогаммаглобулинемия и агаммаглобулинемия) может говорить о первичном или вторичном иммунодефиците, а также возможно при амилоидозе и болезни легких цепей.



Резкое возрастание отдельной составляющей фракции  $\gamma$ -глобулинов происходит при моноклональной гаммопатии и является поводом для углубленного обследования пациентов в отношении гематоонкологических заболеваний. Мониторинг содержания парапротеина позволяет оценить эффективность терапии.



Компания Helena (Великобритания) производитель оборудования и реагентов для клинического электрофореза и гемостаза.

## ПОЛУАВТОМАТИЧЕСКИЕ СИСТЕМЫ ЭЛЕКТРОФОРЕЗА И ОБРАБОТКИ ГЕЛЕЙ

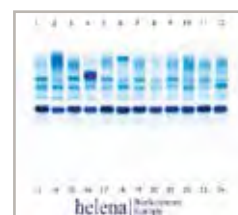
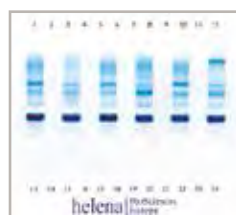
### SAS-1 Plus



SAS-1 Plus осуществляет нанесение образцов в автоматическом режиме и проводит электрофорез, поддерживая требуемую температуру при помощи элемента Пельтье. Все, что требуется от оператора- это запустить программу разгонки, загрузить в анализатор образцы в одноразовых ячейках, гель и аппликаторы, а после окончания электрофореза перенести гель в SAS-2.

#### Особенности SAS-1 Plus:

- Интуитивно понятный пользовательский интерфейс
- Запатентованная технология аппликатора для нанесения образцов гарантирует точное дозирование и позволяет анализировать неконцентрированную мочу
- Одновременное нанесение до 12/24 образцов для анализа белковых фракций; до 2/4 образцов для иммунотипирования
- 20 редактируемых программ (все тесты SAS-1 Plus заранее запрограммированы)
- Не требует регулярного технического обслуживания



### SAS-2



SAS-2 выполняет сушку, окрашивание, обесцвечивание и отмывание геля в автоматическом режиме по заранее запрограммированной методике. От оператора требуется закрепить гелевую пластину в держателе для геля, поместить его в прибор и запустить программу обработки. После завершения программы гелевая пластина готова к сканированию и интерпретации результатов в программном обеспечении Platinum.

#### Особенности SAS-2:

- Компактная настольная система для автоматической обработки гелей с разнообразными настраиваемыми программами окрашивания, обесцвечивания и сушки геля
- Полная автоматизации обработки гелей сокращает нагрузку на оператора
- 20 редактируемых программ для обработки геля (все тесты SAS-1 Plus заранее запрограммированы)







## Простое меню управления

- Интуитивно понятное программное обеспечение с поддержкой русского языка
- Работа с гелем, рабочим списком, образцом, информацией пациента, историей, результатами иммунотипирования, базой данных и контрольной картой осуществляется на одном экране посредством переключения окон

## Анализ образца

- Широкий набор функций редактирования исходных данных сканирования геля для получения точных результатов
- Возможность сравнить текущие и архивные данные для получения истинной картины изменения состояния пациента
- Создание индивидуального бланка для выдачи результатов

## Демографические данные пациента

- Удобный поиск пациентов по одному или нескольким параметрам
- Импорт данных пациента из ЛИС и экспорт результатов
- Простое управление базами данных, возможность их переноса, архивирования, восстановления и слияния
- Настраиваемые пользователем параметры демографии

## Сканирование, хранение и достоверность данных

- Полноценное цветное сканирование гелей
- Функция автоматической архивации результатов позволяет надёжно хранить большой объем данных

## Всесторонняя проверка и оценка

- Построение Графиков Леви-Дженнинга по правилам Вестгарда
- Статистика по пациентам, реагентам и тестам с надёжной системой защиты данных

## ДИАГНОСТИЧЕСКИЕ НАБОРЫ РАЗРАБОТАНЫ ПО ЭКСКЛЮЗИВНЫМ ГЕЛЕВЫМ ТЕХНОЛОГИЯМ

- для разделения белков в сыворотке на 5 или 6 фракций
- для разделения белков с высоким разрешением на 15 фракций
- для определения белков в моче
- для скрининга на наличие моноклональных гаммопатий
- для проведения иммунофиксации (сыворотка и моча)
- для определения изоферментов щелочной фосфатазы в сыворотке крови. Уникален!
- для определения изоферментов лактатдегидрогеназы (ЛДГ) в сыворотке и плазме крови
- для определения изоферментов креатинфосфокиназы в сыворотке и плазме крови
- «холестериновый профиль» для быстрого определения содержания холестерина в основных фракциях липопротеинов: ЛВП, ЛНП, ЛОНП, ЛП(а)
- для определения липопротеинов. Рекомендуется для фенотипирования липопротеинемий
- для диагностики рассеянного склероза путем обнаружения в спинно-мозговой жидкости олигоклональных полос LgG. Уникален!
- для определения трансферрина (изоэлектрофокусирование)
- для определения патологических форм гемоглобина





## СИСТЕМА ЭЛЕКТРОФЕРЕЗА ДЛЯ РУЧНЫХ МЕТОДИК

Автоматическая система капиллярного электрофореза нового поколения  
Непревзойденная скорость и точность исследований



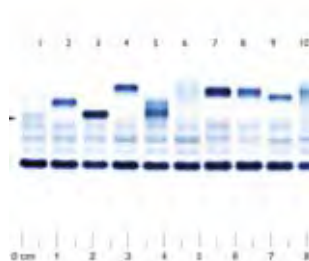
SAS MX – универсальная электрофоретическая камера для ручных методик. Работает с любым типом носителей. Специальный встраиваемый блок обеспечивает эффективный отвод тепла от электрофоретической системы. Окраска, осветление и сушка разогнанных образцов осуществляется вручную.



Камера комплектуется источником питания с диапазоном 0-400V, но совместима с различными источниками питания наиболее распространенных типов.



В комплект входит ПО «Platinum 4», и вместе с использованием ПК, планшетного сканера и принтера позволяет автоматизировать процесс обработки сканированных образцов и вести базу пациентов



### Перечень выполняемых методик на SAS-MX

- Тест- системы «белки сыворотки» 5, 6, 7 фракций
- Тест- система «белки мочи»
- Тест-системы «изоформы гемоглобина»
- Тест-система «изоформы щелочной фосфатазы»
- Тест-системы «изоформы КК, ЛДГ»
- Тест-системы фракционирования липопротеидов и холестерина
- Тест-системы для иммунофиксации сыворотки и мочи
- Широкий спектр контрольных материалов для всех методик

## ГЕЛИ И РЕАГЕНТЫ SAS

**Helena Biosciences Europe** производит готовые гели на основе агарозы для систем SAS. В гель введены специальные добавки, повышающие разрешающую способность методов и добавки, обладающие буферной емкостью. Это существенно сокращает время подготовки электрофоретической системы к работе. Гели для иммунофиксации позволяют анализировать 1 образец (SAS MX), до 4 образцов (SAS 1 Plus). Диагностические наборы комплектуются готовыми гелями и реагентами, возможна поставка гелей или реагентов отдельно. Антисыворотки для иммунофиксации и контрольные материалы поставляются отдельно. Для «ручных» методик дополнительно поставляются наборы вспомогательных материалов (шаблоны, блоттеры и т. п.).

Для всех методик Helena Biosciences Europe поставляет контрольные материалы и стандарты.

## КАМЕРА SAS-MX для изоэлектрофокусирования ИЭФ

Камера имеет простую, удобную и долговечную конструкцию. Конструкция камеры и состав готовых гелей освобождает от необходимости готовить жидкие буферные растворы с градиентом pH. Окраска, осветление и сушка образцов осуществляется вручную. Камера совместима с различными источниками питания наиболее распространенных типов.



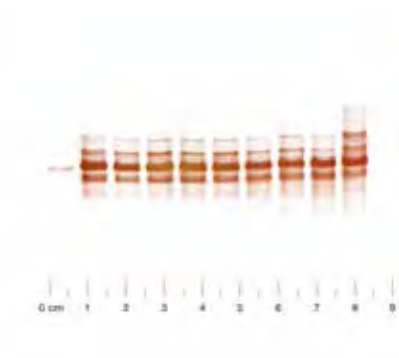
Программируемые источники питания серии EV рассчитаны на напряжение 1 – 3000 В, время разделения (0 – 99 ч), имеют до 9 различных программ в памяти для поддержания условий электрофоретической разгонки.



Подключение камеры SAS-MX к ПО «Platinum IV» с использованием ПК, планшетного сканера и принтера позволяет автоматизировать процесс обработки сканированных гелей и вести базу пациентов.

### МЕТОДИКИ ДЛЯ SAS-MX ИЭФ

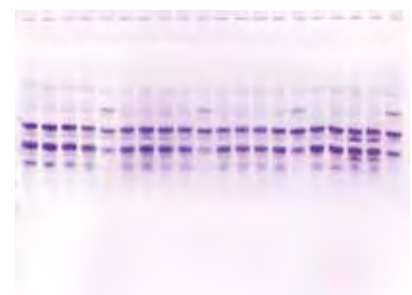
- Тест-системы «изоформы трансферрина»
- Тест-системы «изоэлектрофокусирование IgG»
- Тест-системы «изоэлектрофокусирование Альфа1- антитрипсина»



ИЭФ трансферрина



ИЭФ IgG



ИЭФ Альфа-1 антитрипсина

### АВТОМАТИЧЕСКИЕ АНАЛИЗАТОРЫ МОЧИ

#### H-800



Автоматический анализатор мочи DIRUI H-800 позволит увеличить производительность лаборатории, повысить точность результатов и снизить стоимость анализа.

**Особенности:**

- Точная система распределения образца позволяет избежать перекрестного загрязнения
- Большой ЖК экран и удобный интерфейс, облегчающий работу пользователя
- Рефрактометрический модуль обеспечивает точные результаты по определению удельного веса, мутности и цвета мочи (опция)
- Предусмотрена возможность загрузки срочных проб
- Возможность подключения к ЛИС

#### Основные технические характеристики

Тестируемые параметры	уробилиноген, билирубин, белок, глюкоза, кетоны, удельный вес, нитриты, pH, лейкоциты, кровь, креатинин, микроальбумин, аскорбиновая кислота, кальций, цвет, мутность
Длины волн	525 нм, 572 нм, 610 нм, 660 нм
Производительность	240 тестов/час
Принцип тестирования	Реагентные полоски: отражательная фотометрия
Удельного веса	рефрактометрия
Мутности	турбидиметрия
Цветности	RGB-цветовой сенсор
Вместимость штатива	5 штативов по 10 пробирок
Принтер	встроенный термопринтер
Дисплей	5,7-дюймовый контактный ЖК-дисплей
Язык	Английский, Русский по выбору
Размеры анализатора	660x625x581мм (длина x ширина x высота)
Вес	71,15 кг

#### H-500



**H-500** - современный полуавтоматический анализатор со встроенным принтером, предназначенный для проведения клинического анализа мочи по 14 параметрам, анализатор работает на тест-полосках.

#### Основные технические характеристики

Определяемые параметры	уробилиноген, билирубин, белок, глюкоза, кетоны, удельный вес, нитриты, pH, лейкоциты, кровь, креатинин, микроальбумин, аскорбиновая кислота, кальций
Принцип тестирования	Отражательный метод цветового фотоэлектрического сравнения
Длины волн (светофильтры)	525 нм, 572 нм, 610 нм, 660 нм
Скорость считывания	514 тестов/час
Используемые тест-полоски	Полоски покрытие реагентами DIRUI URISTIK H-11, H-11-MA, H-10, H-8, H-13, H-14
Память	2000 результатов тестов и 50 результатов контрольного тестирования
Интерфейс связи	RS -232, параллельный порт
Дисплей	5,4" LCD, сенсорный экран
Язык	русский
Размеры анализатора	380x378x275 мм
Вес	7,9 кг

### ПОЛУАВТОМАТИЧЕСКИЙ АНАЛИЗАТОР МОЧИ Н-100

**Н-100** - компактный полуавтоматический анализатор со встроенным принтером, предназначенный для проведения клинического анализа мочи по 10-14 параметрам в лабораториях с небольшим и средним объемом исследований.



#### Основные технические характеристики

Определяемые параметры	уробилиноген, билирубин, белок, глюкоза, кетоны, удельный вес, нитриты, рН, лейкоциты, кровь, креатинин, микроальбумин, аскорбиновая кислота, кальций
Принцип тестирования	Отражательный метод цветового фотоэлектрического сравнения
Длины волн (светофильтры)	525 нм, 620 нм, 660 нм
Скорость считывания	60 стрипов/час (быстрый режим 120 тестов/час)
Используемые тест-стрипы	Полоски покрытие реагентами DIRUI URISTIK Н-11, Н-11-МА, Н-10, Н-8, Н-13, Н-14
Память	1000 результатов тестов
Интерфейс связи	RS -232
Дисплей	LCD 240x64 точек
Язык	русский
Размеры анализатора	376x316x170 мм
Вес	3,4 кг

#### Мультипараметровые диагностические тест-полоски DIRUI



#### Виды диагностических полосок

##### Н10

белок  
глюкоза  
удельный вес  
рН  
кетоны (ацетон)  
билирубин  
уробилиноген  
лейкоциты  
эритроциты (кровь)  
нитриты (бактериурия)

##### Н11

белок  
глюкоза  
удельный вес  
рН  
кетоны (ацетон)  
билирубин  
уробилиноген  
лейкоциты  
эритроциты (кровь)  
нитриты (бактериурия)  
аскорбиновая кислота

##### Н11МА

белок  
глюкоза  
удельный вес  
рН  
кетоны (ацетон)  
билирубин  
уробилиноген  
лейкоциты  
эритроциты (кровь)  
нитриты (бактериурия)  
микроальбумин

##### Н13

белок  
глюкоза  
удельный вес  
рН  
кетоны (ацетон)  
билирубин  
уробилиноген  
лейкоциты  
эритроциты (кровь)  
нитриты (бактериурия)  
аскорбиновая кислота  
микроальбумин  
креатинин

##### Н14

белок  
глюкоза  
удельный вес  
рН  
кетоны (ацетон)  
билирубин  
уробилиноген  
лейкоциты  
эритроциты (кровь)  
нитриты (бактериурия)  
аскорбиновая кислота  
микроальбумин  
креатинин  
кальций

#### 4 новых теста

**Тест на Аскорбиновую кислоту**

Аскорбиновая кислота предотвращает получение ложноотрицательных результатов при исследовании тест-полосками

**Микроальбумин**

Тест микроальбумин в 2 раза более чувствителен к протеинам мочи, чем тест на белок

**Креатинин**

Креатинин является ценным диагностическим критерием почечной патологии

**Кальций**

Кальций- диагностический показатель ряда патологий щитовидной железы, остеопороза

# ЛАБОРАТОРНЫЕ МИКРОСКОПЫ

**micros**  
AUSTRIA

Новый стандарт в рутинной клинической микроскопии

## МИКРОСКОП БИНОКУЛЯРНЫЙ MS-20i



Предназначен для проведения рутинных и общеклинических исследований в проходящем свете в светлом поле, в лабораториях медицинских учреждений любого уровня, а также для учебных целей в высших и средних учебных заведениях.

В микроскопе предусмотрено новое высокоинтенсивное светодиодное освещение, обеспечивающее равномерную яркость всего поля зрения.

### Особенности:

- Диапазон увеличения 40x – 1000x (1600x – опция)
- Ахроматические объективы: 4x, 10x, 40x, 100x
- Предметный столик двухкоординатный с препаратоводителем
- Револьвер на 4 объектива
- Компенсационная бинокулярная головка
- Раздельные винты грубой и точной фокусировки
- Светодиодное освещение со сроком службы 30 000 часов

### Технические характеристики:

Диапазон увеличения	40x - 1000x
Система освещения	LED, блок питания встроенный, 110/220В, 50/60Гц Зеркало дневного света
Микроскоп	Прочное основание с резиновыми ножками Противогрибковая обработка для всех оптических компонентов
Фокусировка	Грубая и точная настройка, общий диапазон фокусировки 24 мм
Револьвер	4-х позиционный реверс-револьвер с наклоном от пользователя
Визуальная насадка диапазон	Бинокулярная ARCTYPE, наклон 30°, с возможностью поворота на 360°, регулировки межзрачкового расстояния 48-75 мм
Столик	Двухкоординатный механический столик, коаксиальная рукоятка управления по осям X-Y, правосторонняя Диапазон перемещения 72 мм в направлении X; 35 мм в направлении Y
Конденсор	Конденсор Аббе, н.А. 1.25 со встроенной ирисовой диафрагмой с держателем светофильтров
Объективы	ACHRO 4/0.10 W.D. 18.5mm ACHRO 10/0.25 W.D. 7.0mm ACHRO 40/0.65, подпружиненный W.D ACHRO 100/1.25, подпружиненный, масляная иммерсия W.D. 0.13mm
Окуляры (одна пара)	Широкопольные WF10x/18

## Характерные особенности усовершенствованного биологического микроскопа МС50(X)

- Оптическая система Pure ICO2 Plan infinitive (скорректированная на бесконечность) позволяет получить плоское, более чистое и контрастное изображение по всему полю
- Светодиодное освещение со сроком службы 30 000 часов
- Энергосберегающая система SMART SENSE
- Бинокулярная эргономичная визуальная насадка
- ARCTYPE, вращающаяся на 360°
- Мультисистемный конденсор светлого поля Аббе позволяет использовать специальные вставки:
  - диафрагму для наблюдения в режиме сухого темного поля при увеличении от 4х до 40х
  - вставку для наблюдения методом фазового контраста при увеличении 10х, 40х
- Широкопольные окуляры WF 10х/18 мм, с возможностью работы в очках. Противогрибковое покрытие оптики



## МИКРОСКОП МС-50Х



## Технические характеристики:

Увеличение	от 40 до 1000, (опция до 1600х)
Визуальная насадка	ARCTYPE бинокулярная, вращающаяся (360°), угол наклона тубуса 30°, диапазон регулировки межзрачкового расстояния 48- 75 мм
Окуляры	Широкопольные WF 10х/20 мм, с возможностью работы в очках Противогрибковое покрытие
Револьвер	4-х позиционный реверс-револьвер , с наклоном от пользователя
Объективы	Скорректированные на бесконечность, зафиксированные: PURE ICO2 Plan 4х/0.10, рабочее расстояние 18.5 мм, PURE ICO2 Plan 10х/0.25, рабочее расстояние 10.0 мм, PURE ICO2 Plan 40х/0.65, рабочее расстояние 0.54 мм, PURE ICO2 Plan 100х/0.65, рабочее расстояние 0.13 мм
Столик	Размеры 150 x 133 мм Диапазон перемещения 76 мм в направлении X и 30 мм в направлении Y Держатель для образцов правосторонний
Конденсор	Мультисистемный конденсор светлого поля Аббе Числовая апертура 1,25 Встроенная апертурная ирисовая диафрагма со шкалой деления Возможность использования слайдов для наблюдения по методу светлого/темного поля, светлого поля/фазового контраста, светлого/темного поля/фазового контраста (опция)
Фокусировка	Коаксиальные винты механизма грубой и точной фокусировки Общий диапазон фокусировки 20 мм
Освещение	Светодиодное освещение (срок службы 30.000 часов), 110-220 В, 50/60 Гц Система SMART SENSE - энергосберегающая (автоматическое отключение через 15 минут в случае неиспользования микроскопа)
Аксессуары	Чехол, руководство по эксплуатации

# ЛАБОРАТОРНЫЕ МИКРОСКОПЫ

**micros**  
AUSTRIA

Новый стандарт в рутинной клинической микроскопии

## МИКРОСКОП MSX100



Мультифункциональность системы НАРЦИСС дает возможность использовать разные методы наблюдения: светлого поля, темного поля, фазового контраста, поляризации и флуоресцентной микроскопии, предоставляет возможность фотодокументировать и анализировать изображение

### Оптическая система

Оптика ICO2 Plan Infinitive (оптика, рассчитанная на «бесконечность») гарантирует получение более чистых и ярких изображений.

### Иллюминация

СВЕТОДИОДНАЯ: LED лампа 5W дает яркое гомогенное освещение всего объекта.

### Механический столик со стеклянной вкладкой

MS100X оснащен столиком без зубчатой рейки, со сменной сверхпрочной стеклянной вкладкой, устойчивой к царапинам и агрессивным химическим жидкостям.

### Эргономичная бинокулярная насадка

Насадка ARCTYPE позволяет устанавливать окуляры в двух различных позициях для пользователей разного роста. Это позволяет каждому пользователю выбрать наиболее удобное положение для глаз, что значительно снижает утомляемость.

### Конденсор

Регулируемый по высоте светопольный конденсор Аббе с ирисовой диафрагмой, A 1.25, с держателем светофильтров позволяет путем легкой установки простых принадлежностей выполнять наблюдения в темном поле и методом фазового контраста.

### Револьверное устройство на 5 объективов

Дает возможность пользоваться одновременно пятью объективами и проводить исследования в широком диапазоне увеличений и с различными комбинациями объективов.

### Система освещения по принципу Келлеру

Система освещения по принципу Келлера позволяет достигать высокого контраста изображения.

## Технические характеристики:

Увеличение	от 40x до 1000x
Визуальная насадка	бинокулярная Arc-type насадка для оптики Infinitive, вращающаяся (360°), наклон окулярных трубок 30°, межзрачковое расстояние 48-75 мм, антибактериальное покрытие
Окуляры	широкопольные EWF 10x/20 мм
Револьверное устройство	5-ти позиционное, реверсное, наклон объективов к штативу
Набор объективов	ICO2 план-ахромат 4x/0.10, 10x/0.25, 40x/0.65* 100x/1.25* (масляная иммерсия)
Предметный столик	координатный 150x133 мм, коаксиальная рукоятка управления по осям XY, правосторонняя или опционально – левосторонняя, стеклянная подложка
Конденсор Аббе	регулируемый по высоте с ирисовой диафрагмой, A 1.25, с держателем светофильтров
Система освещения	по Келлеру
Фокусировка	- коаксиальные винты механизма грубой и точной фокусировки - диапазон фокусировки 20 мм - встроенный механизм блокировки фокусировки и быстрой установки при перенастройке для защиты препарата - механизм регулировки плавности хода - светодиодное (LED) освещение



## МИКРОСКОП ТРИНОКУЛЯРНЫЙ КРОКУС 5MP MC100(X) с камерой и программой, для работы с изображениями и документирования

Биологический микроскоп с интегрированной видеокамерой, специализированным программным обеспечением, возможностью подключения к персональному компьютеру и оптикой, скорректированной на «бесконечность» (ICO Infinity). С помощью этого комплекта изображение микропрепаратов выводится на экран компьютера в режиме реального времени, фиксируется, документируется и архивируется.

В данной модели микроскопа используется программное обеспечение Microvisible. Программа имеет дружелюбный интерфейс, совместима с основными операционными системами, поддерживает большинство форматов файлов изображения.



### В комплекте:

- Тринокулярный микроскоп серии MCX-100 (в базовой комплектации)
- Камера CAM500 Premium, максимальное разрешение 5 MP (2592x1932)
- Программное обеспечение Microvisible
- Видеоадаптер CCTV C-Mount 0.45x.
- ПК или ноутбук (опционально, но необходимо для работы)

### Особенности комплектации:

- Компенсационная тринокулярная головка Зидентофа со светоделителем: 80% камера / 20% окуляры или 100% на окуляры
- Револьвер на 5 объективов
- Функция захвата изображения: USB, AV, SD/MMC
- Подключение к компьютеру через USB
- Подключение к телевизору, видеомонитору или проектору через AV
- Изображение выводится на экран в режиме реального времени

### ОПЦИЯ ДЛЯ СИСТЕМЫ АНАЛИЗА ИЗОБРАЖЕНИЯ

#### Объектив-адаптер для зеркальных фотокамер CANON EOS

Позволяет использовать зеркальные камеры Canon EOS для фотодокументации в микроскопии. Оптическая система адаптера имеет широкопольный объектив и ахроматические линзы, что позволяет получать качественное изображение с большим разрешением. Система разработана так, что вы можете достичь идеального изображения с помощью любого типа зеркальных камер Canon Eos, без каких-либо дополнительных аксессуаров.

# ЛАБОРАТОРНЫЕ МИКРОСКОПЫ

**micros**  
AUSTRIA

Новый стандарт в рутинной клинической микроскопии

## СТЕРЕОМИКРОСКОП LADYBIRD MicroZoom 1240

Стереомикроскопы представляют собой единую конструкцию, которая позволяет наблюдать объект под разными углами, за счет чего у наблюдателя формируется объемное стереоскопическое (3D) изображение. Широкое применение стереомикроскопы находят там, где требуются манипуляции с объектом наблюдения в области биологии, медицины, ботаники, минералогии, археологии, ювелирной промышленности, машиностроении, приборостроении, радиотехники и др.



### Основные технические характеристики базовой модели

Увеличение	40x/45x
Визуальная насадка	Бинокулярная, вращающаяся (360°), наклон окулярных трубок 45°, компенсация диоптрийной разницы +(-)5 дптр в правой окулярной трубке, межзрачковое расстояние 52-75 мм
Окуляры	Одна пара окуляров SWH 10x/20
Предметный столик	Матовое стекло, держатели препарата
Фокусировка	- винты механизма фокусировки - максимальное фокусное расстояние 97 мм
Система освещения	Отраженный и проходящий свет для одновременного или поочередного использования Отраженный свет 9В/2Вт LED с регулировкой яркости Проходящий свет 12В/3Вт LED с регулировкой яркости

# ЛАБОРАТОРНЫЕ МИКРОСКОПЫ

Цифровой LCD микроскоп с высокотехнологичным планшетом

micros  
AUSTRIA

## MCX100 LCD Lavander

Цифровой LCD микроскоп Lavander позволяет легко фотодокументировать и анализировать изображения, как через окуляры, так и с несколькими наблюдателями с помощью высокотехнологичного планшета.

### Встроенный планшет Tablet Camera на базе Android

Его можно использовать в любом тринокулярном микроскопе.

- Сенсорный ЖК-экран, диагональ 9,7 дюйма
- Разрешение экрана 2048 × 1536
- Операционная система: Android 5.1.1.
- Четырехъядерный процессор 1.8 Гб, Встроенная память: 8 Гб
- 2 USB-порта и mini HDMI для подключения внешних устройств

### Профессиональная 5 Мп камера

- Встроенная 5 Мп камера позволяет делать 15 качественных снимков в секунду с полноформатным разрешением 1024 × 768.
- Детальное и четкое видео с максимальным разрешением 1600x1200, 15 кадров/с, или 1024x768, 30 кадров/с.

### Программа «Microvisible»

Это профессиональное программное обеспечение для преобразования и анализа изображений, полученных с помощью любого микроскопа.

В программе Microvisible доступны следующие функции:

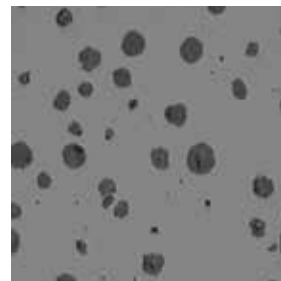
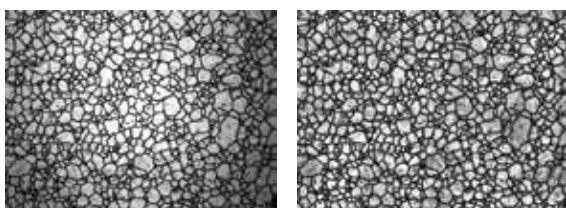
- подсчет клеток в поле зрения
- сетка для подсчета клеток
- микрометр
- измерение расстояния, периметра или площади объекта
- измерение угла по трем точкам
- определение плотности света для распределения
- организация картотеки препаратов и систематизация материала



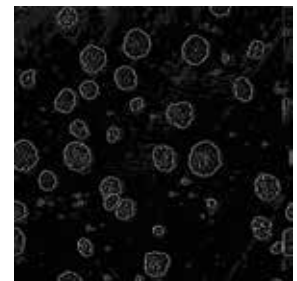
- функция сшивки изображения



- коррекция плоского поля



- имитация темного поля



- контурирование





## Оборудование для проводки

### STP 250/250-V Карусельный тканевой процессор



Тканевый процессор карусельного типа STP 250 предназначен для быстрой и эффективной фиксации, дегидратации и инфильтрации тканей.

Широко применяется в патологических лабораториях, медицинских университетах, научно-исследовательских институтах и в отделениях контроля качества пищевых продуктов.

10 встроенных программ проводки и возможность создания собственных алгоритмов позволят с легкостью адаптировать процессор под Ваши собственные схемы проводки.

Максимальное количество кассет	100 кассет
Количество программ	10 программ
Время проводки в резервуаре	10 часов
Количество емкостей	- 9 емкостей для реагентов (по 2,3л)
Температурный режим	- 3 емкости для парафина (по 1,8л)
Корзин для кассет	Диапазон температур 45-85°C, может настраиваться в каждом резервуаре 1 шт
Экран	Большой сенсорный экран, на котором отображается каждый шаг проводки
Размеры	780мм (Д) x 700мм (Ш) x 570мм (В)
Мощность	1000 Вт
Источник тока	220 В / 50 Гц / 60 Гц
Вес	70 кг

### PRO 200/300 Тканевой гистологический процессор

Линейка вакуумных тканевых процессоров PRO 200/300 - новый стандарт в вакуумной гистологической проводке тканей.

Аппарат для автоматизации процесса гистологической проводки Histo-Pro 200/300 подходит для проведения рутинных гистологических тестов и исследовательских работ в лабораториях со средним потоком пациентов. Гистологический процессор полностью закрыт, что позволяет значительно повысить безопасность работы оператора. Доступна функция автоматического заполнения / слива реагентов для предотвращения риска контакта с реагентами.



Максимальная емкость	300 кассет
Количество программ	20 программ
Настройка времени обработки	от 0 до 99 часов 59 мин.
Количество емкостей	- 10 емкостей для реагентов (объемом 6,0 л) - 2 емкости для обслуживающих растворов - 1 емкость для конденсата - 1 емкость с угольным фильтром
Восковые ванны	3 ванны с объемом 4,5 л
Объем реторты	6,8 л
Поддержка температуры в реторте	• восковые ванны: 50 °C - 65 °C • реагенты - до 35 °C • обслуживающие растворы: 50 °C - 65 °C
Вакуум пропитки	до - 70 кПа
Давление пропитки	35 кПа
Источник тока	220 В / 60 Гц
Мощность	1500 ВА
Вес	120 кг

Оборудование для заливки



ТЕС 2900

Центр для заливки гистологических образцов



Объединяет новейшие технологии для удобного и эффективного рабочего процесса в гистологии. Он состоит из трех отдельных модулей.

Заливочный модуль ТЕС 2900-1 имеет большую емкость для парафина на 6 л, нагреваемую поверхность и емкости для хранения кассет, и форм. Прибор оснащен микропроцессорными датчиками температур для регулировки температуры в каждой отдельной емкости. На рабочей поверхности размещена зона быстрого охлаждения до  $-10^{\circ}\text{C}$ .

Криоконсоль ТЕС 2900-2 предназначена для быстрого охлаждения парафиновых блоков. Тефлоновая рабочая поверхность охлаждается компрессором и может вместить до 80 стандартных кассет.

Термоконтроль ТЕС 2900 предназначена для нагрева и кратковременного хранения образцов. Прибор может использоваться независимо от главной консоли и устанавливаться рядом с микротомом.

## Дополнительные приборы для гистологической лаборатории

### ТЕС2000 Парафиновый диспенсер

Парафиновый диспенсер Histo-line позволяет точно дозировать парафин для заливки с разными температурами плавления благодаря микропроцессорной панели управления. Резервуар может вмещать до 5 л парафина. Экономичный, надежный, идеальный для небольших лабораторий.



### ТЕС 3000 Гистологический триммер

Гистологический триммер ТЕС 3000 - это практичное устройство, предназначенное для удаления избытка парафина из кассет после заливки образцов. Расплавленный парафин собирается в съёмном ящичке, что позволяет экономить материал.



### Линейка ротационных микротомов Histo-line

#### ARM 3600



Микротомы Histo-line используются для изготовления тонких срезов из биологических тканей и проведения последующей микроскопии методом светлого поля. Толщина биологических срезов колеблется от 0,25 до 100 мкм, что позволяет проводить широкий спектр исследований.

Характеристики	MR 2258	MR 3000	ARM 3600	ARM 3750
Тип микротом	ручной	ручной	автоматический	автоматический
Диапазон толщины среза	0 - 60 мкм	0 - 60 мкм	0,25 - 100 мкм	0,25 - 100 мкм
Вертикальный ход	до 62 мм	до 70 мм	до 52 мм	до 72 мм
Горизонтальная подача	до 40 мм	до 90 мкм	65 мм	до 30 мм
Мах размер образца	50 x 60 x 40 мм	50 x 60 x 40 мм	50 x 60 x 40 мм	70 x 70 x 40 мм
Скорость подачи образца	-	-	25 об./мин, 35 об./мин, 45 об./мин, 55 об./мин	медленно - 1500 мкм/с, быстро - 3500 мкм/с
Ретракция	Нет	до 90 мкм	до 20 мкм	От 0 до 50 мкм с шагом 5мкм

### Линейка микротомов-криостатов Histo-line

#### МС 5050



Микротомы-криостаты Histo-line предназначены для приготовления замороженных срезов из биологических тканей. Они применяются в срочных биопсийных исследованиях, а также исследованиях гистохимии ферментов, иммуноморфологии и ряде специальных микроскопических исследований.

Прибор состоит из 4 основных частей: в верхней части расположена панель управления, криостат и встроенный микротом, в нижней части – холодильная установка.

Характеристики	МС 3000	МС 4000	МС 5000	МС 5050
Диапазон толщины среза	1 - 80 мкм	1 - 80 мкм	0 - 90 мкм	0 - 100 мкм
Счетчик срезов	нет	нет	есть	есть
Температура в криостате	От 0°C до -35 °C	От 0°C до -30 °C	От -10°C до -35 °C	От -10°C до -35 °C
Температура на замораживающей полке	до -40 °C	до -40 °C	до -50 °C	до -45 °C
Вертикальный ход	до 60 мм	до 60 мм	до 59 мм	до 59 мм
Диапазон горизонтальной подачи	до 20 мм	до 20 мм	до 25 мм	до 25 мм
Ретракция	0 - 95 мкм	0 - 95 мкм	20 мкм	20 мкм
Количество станций замораживания	9 шт	9 шт	18 шт	20 шт
Диапазон толщины тримминга	10 - 400 мкм	10 - 400 мкм	10 - 400 мкм	0 - 500 мкм
Джойстик	нет	нет	нет	есть
Вес	125 кг	130 кг	140 кг	190 кг

## Оборудование для окрашивания



ATS 200



ATS 2010



Характеристики	ATS 200	ATS 2010
Пропускная способность	200 препаратов/цикл	94 препаратов/цикл
Количество штативов для препаратов	5 шт (на 40 препаратов)	2 шт (на 47 препаратов)
Количество емкостей всего	26 шт (по 600 мл)	18 шт (по 1000 мл)
Количество емкостей для реагентов	18 шт	15 шт
Количество емкостей для промывки	3 шт	1 шт
Печь / Нагревающий резервуар	1 шт (настройка температуры до 85 °С)	От +15°С до +70°С
Программы	8 программ (до 32 этапов в каждой)	9 программ

## Дополнительное оборудование

HL 2500

**Водяная баня – сушка для гистологических препаратов All in one**  
Этот прибор объединяет в себе водяную баню, сушку и печь. Температура в каждой секции устанавливается отдельно в диапазоне от 30 до 90°С. Резервуар для водяной бани емкостью 2 литра покрыт тефлоном



WB 2900

**Флотационная ванна для гистологических препаратов**  
Просторная баня для расправления гистологических срезов в новом дизайне. Температура воды контролируется электронным термостатом и микропроцессором. Электронный дисплей отображает фактическую и заданную температуру.



WB 2800

**Водяная баня**  
Это простая и экономичная водяная баня, предназначенная для расправления гистологических срезов. Тефлоновое покрытие резервуара позволяет легко очищать прибор от остатков парафина.



SD 2800

**Сушка для препаратов**  
Эта модель гистологической сушки состоит из нагретых наклонных пластин, предназначенных для сушки гистологических препаратов. Прибор оснащен панелью управления для легкого контроля температуры нагрева, а также системой защиты от перегрева. Одновременно на пластинах можно разместить до 60 слайдов.



# ОБОРУДОВАНИЕ ДЛЯ ПРОБОПОДГОТОВКИ



## ЦЕНТРИФУГА CM-6M



### Особенности:

- Скорость вращения ротора до 3500 об/мин.
- Задание и отображение на световых индикаторах скорости вращения ротора, а также возможность задания скорости в ОЦУ или G.
- Блокировка крышки во время работы.
- Датчик дисбаланса.
- Автоматическая разблокировка, приоткрытие крышки и звуковая сигнализация после остановки ротора.
- Бесшумная работа.
- Точная, цифровая установка скорости вращения ротора.
- Практически неограниченный режим непрерывной работы
- 6 Степеней торможения



### РОТОР 6M

Универсальный ротор на 12 адаптеров.  
Макс. объём применяемых пробирок: 12 мл.  
Макс. размер применяемых пробирок (Д/Ш): 115/16.8 мм.  
Макс. скорость центрифугирования: 3500 об/мин.  
Допускается применение 12 пробирок длиной 135 мм и 6 пробирок 150 мм, при загрузке ротора с интервалом в один адаптер!



### РОТОР 6M.05

Универсальный ротор на 12 адаптеров.  
Макс. объём применяемых пробирок: 15 мл.  
Макс. размер применяемых пробирок (Д/Ш): 140/16.8 мм.  
Макс. скорость центрифугирования: 3500 об/мин.

## Технические данные

Количество используемых роторов		2
Скорость центрифугирования	Об/мин	100-3500
Максимальная центрифужная сила	RCF	2300
Максимальный шум	Дб	не более 55
Допустимый диапазон температур	°С	от +10 до +40
Допустимая влажность при 20°С	%	80
Питание от сети	В, Гц	100-240В 50-60Гц
Потребляемая мощность	Вт	250
Размеры	Мм	425x410x230
Макс. нагрев пробирок выше комнатной темпер.	°С	8
Вес	Кг	10,8



## ЦЕНТРИФУГА СМ-6МТ

- Блокировка крышки во время работы.
- Датчик дисбаланса.
- Автоматическая разблокировка, приоткрытие крышки и звуковая сигнализация после остановки ротора.
- Бесшумная работа.
- Сверхточное поддержание скорости вращения ротора.
- Практически неограниченный режим непрерывной работы.
- 6 Степеней торможения



**РОТОР 6М.02**  
 Универсальный ротор на 24 адаптера.  
 Макс. объём применяемых пробирок: 12 мл.  
 Макс. размеры применяемых пробирок: (Д/Ш) 115/16.8  
 Макс. скорость центрифугирования 3500 об/мин.  
 В наружный ряд допускается установка пробирок длиной 140мм.



**РОТОР 6М.01**  
 Универсальный ротор на 4 адаптера.  
 Максимальный объём применяемых пробирок:  
 50 мл. Максимальный размер  
 применяемых пробирок (Д/Ш): 135/30 мм.  
 Максимальная скорость центрифугирования: 3500 об/мин.



**РОТОР 6М.04 ДЛЯ МИКРОПЛАНШЕТ**  
 Ротор на 2 иммунопаншеты.  
 Размер применяемых планшет:(Ш/Д/В) 86/128/20 мм.  
 Максимальная скорость: 2500 об/мин.



**РОТОР 6М.03 ДЛЯ ГЕЛЬ-КАРТ**  
 Ротор на 24 стандартные гель карты.  
 Специально для ротора 6М.03 в память центрифуги  
 записан режим "GELL", обеспечивающий  
 оптимальные условия для осаждения образцов:  
 736 об/мин (80 ОЦУ) на протяжении 10 минут.



**РОТОР 6М.06**  
 Универсальный ротор на 6 адаптеров.  
 Максимальный объём применяемых пробирок:  
 50 мл. Максимальный размер  
 применяемых пробирок (Д/Ш): 135/30 мм.  
 Максимальная скорость центрифугирования: 3500 об/мин.

### Технические данные

Количество используемых роторов		5
Скорость центрифугирования	Об/мин	100-3500
Максимальная центрифужная сила	RCF	2300
Максимальный шум	Дб	не более 55
Допустимый диапазон температур	°С	от +10 до +40
Допустимая влажность при 20°С	%	80
Питание от сети	В, Гц	100-240В 50-60Гц
Потребляемая мощность	Вт	250
Размеры	Мм	430x410x220
Макс. нагрев пробирок выше комнатной темпер.	°С	8
Вес	Кг	11,8

# ОБОРУДОВАНИЕ ДЛЯ ПРОБОПОДГОТОВКИ



## ЦЕНТРИФУГА **СМ-70** гематокритная



Гематокритная центрифуга СМ-70 оснащена угловым ротором на двенадцать капилляров, которые устанавливаются в съемные адаптеры.

### Свойства

- Плавность пуска ротора
- Автоматическое отключение ротора через заданный интервал времени
- Звуковая сигнализация остановки ротора

### Преимущества

Минимальные габариты прибора, простота в управлении, практическое отсутствие шума и вибрации обеспечивают высокую производительность и удобство в работе.

7000 об/мин 6500 ОЦУ  
Ротор на 12 капилляров

## Основные технические характеристики

Скорость центрифугирования	RPM	Постоянная 7000
Максимальная центрифужная сила	RCF	6500
Максимальный шум	Дб	60
Допустимый диапазон температур	°С	4-45
Допустимая влажность при 20°С	%	80
Питание от сети 100-240В 50-60Гц через адаптер	-/+	24VDC-2.5A
Потребляемая мощность	Вт	50
Размеры	мм	190X170X125
Вес	Кг	2.3

## Параметры применяемых роторов

Количество пробирок в роторе	Шт	12
Максимальные размеры применяемых пробирок	диаметр x длину (мм)	1,5-1,6x75
Угол наклона пробирок в роторе	Град	50

## ЦЕНТРИФУГА CM-50



### Свойства

- 15 000 Об/мин.
- 15 300 RCF.
- Революционная система управления двигателем SkySpin (tm) повышает надежность, снижает шум и минимизирует нагрев.
- Информативный дисплей с расширенными возможностями настроек прибора.
- Новейший трехмерный цифровой датчик дисбаланса реагирует на любую нештатную ситуацию.
- Исключительно низкий уровень шума при максимальной скорости.
- Безопасная блокировка крышки с новым усиленным замком.
- Усиленный металлический защитный кожух.
- Функция экспресс центрифугирования.
- Цифровой таймер.
- 5 уровней торможения ротора .
- Датчик дисбаланса ротора.
- Об/Мин или G отображение скорости.
- Исключительно низкий нагрев образцов. (максимум 10<sup>0</sup>С выше комнатной температуры) при работе на максимальной скорости.
- Безопасность и низкое энергопотребление достигаются благодаря рабочему напряжению 24 В.

15000 об/мин

Универсальный высокоскоростной ротор для проборок объемом 0,2 - 2 мл.



### Основные технические характеристики

Скорость вращения ротора( дискретная)	Об/мин	от 1000 до 15000
Максимальная центрифужная сила	RCF	15 294
Количество режимов торможения		5
Таймер	Мин	от 0,1 до 99
Размеры	mm	200x180x145
Допустимая влажность при 20°C	%	80
Допустимый диапазон температур	°C	10-40
Питание от сети		100-240В, 50-60Гц
Блок питания	AC/DC	24VDC-5A
Потребляемая мощность	Вт	120
Вес	Кг	3,1



## ЦЕНТРИФУГА CM-50 Fugamix-3



CM-50 Fugamix-3 – это инновационный прибор, объединяющий две наиболее часто используемые функции: перемешивание и осаждение - в одной машине! Это абсолютно уникальная система, которая чрезвычайно эффективно выполняет обе эти функции вручную или автоматически.

### Свойства

- 1000 - 15 000 Об/мин.
- 4 вида роторов.
- Замок безопасности крышки ротора.
- Автоматическое распознавание роторов.
- Пробирки практически не нагреваются даже при максимальной скорости.
- Программируемый пользовательский режим.
- 12 режимов вортекса.
- 5 режимов торможения.
- Одновременная работа со всеми пробирками в роторе.
- Идеально подходит для работы с малыми объемами.
- Ускоренное время подготовки образцов.

### Роторы



Специально спроектированный универсальный ротор для пробирок объемом 0.2 - 2 мл позволяет выполнять как осаждение так и перемешивание.  
12500 об/мин



Ротор для двух стандартных ПЦР стрипов объемом 0.2 мл.  
12500 об/мин



Универсальный высокоскоростной ротор для пробирок объемом 0.2 - 2 мл.  
15000 об/мин



Специально спроектированный универсальный ротор для пробирок объемом 0.2 - 2 мл позволяет выполнять как осаждение так и перемешивание.  
12500 об/мин

### Основные технические характеристики

Скорость вращения ротора( дискретная)	Об/мин	от 1000 до 15000
Максимальная центрифужная сила	RCF	15 294
Количество режимов перемешивания		12
Количество режимов торможения		5
Таймер	Мин	от 0,1 до 99
Размеры	мм	200x180x145
Количество автоматических режимов "Custom"	%	80
Количество автоматических режимов "Sample preparation"	°C	10-40
Питание от сети		100-240В 50-60Гц
Блок питания	AC/DC	24VDC-5A
Потребляемая мощность	Вт	120
Вес	Кг	3,1

## ЦЕНТРИФУГА CM-70M-07 / CM-70M-09

### Свойства

- 7000/9000 Об/мин
- 2 Вида роторов.
- Оптический замок безопасности крышки ротора.
- Пробирки практически не нагреваются, даже при максимальной скорости.
- 2 режима предварительной подготовки образцов.
- 6 режимов особо сильного встряхивания
- Прозрачная крышка ротора для лучшей визуализации.
- Одновременная работа со всеми пробирками в роторе.
- Идеально подходит для работы с малыми объемами.
- Ускоренное время подготовки образцов
- Заменяет несколько приборов тем самым экономит средства и время.



#### Strip Rotor

Специально спроектированный универсальный ротор для пробирок объемом 0.2 - 2 мл. Позволяет выполнять как осаждение так и перемешивание.



#### Mix rotor

Ротор для двух стандартных ПЦР стрипов объемом 0.2 мл.

### Основные технические характеристики

		CM70M-07	CM70M-09
Максимальная скорость	Об/мин	7000	9000
Максимальная центрифужная сила	RCF	3200	5200
Количество режимов перемешивания		6	6
Таймер	Мин	0,1-30	0,1-30
Размеры	мм	190x170x125	190x170x125
Программируемый режим подготовки образца		1	1
Питание от сети		100-240В, 50-60Гц	100-240В, 50-60Гц
Блок питания	-/+	24VDC 3,75A	24VDC 3,75A
Вес	Кг	1,5	1,5



## ТЕРМОСТАТ ВОДЯНОЙ TW-2



Конструкция водяного термостата TW - 2 состоит из цельнолитой ванны объемом 4,5 л. и термоблока с микропроцессорной системой управления, обеспечивающей следующие параметры:

- Задание, поддержание и отображение температуры на световых индикаторах.
- Два независимых секундомера
- Датчик уровня воды в ванне
- Подсветка ванны

Благодаря специальной конструкции ванны, имеющей закругления, и интенсивному перемешиванию воды, поддерживается равномерность температуры по всему объему ванны с точностью  $\pm 0,1\text{ C}^\circ$ .

Простота обслуживания, высокая точность поддержания температуры ванны, минимальные габариты позволяют широко использовать термостат в медицине, биологии и т.д.

## ТЕРМОСТАТ ВОДЯНОЙ TW-2.02



TW-2.02 - это высоко точный термостат, представляющий собой нагревательный блок и ванну из нержавеющей стали, установленную в термозащитный кожух.

### Свойства

- Высокая точность поддержания заданной температуры в резервуаре
- Автоматический контроль уровня жидкости для защиты нагревателя
- Регулируемая скорость прокачки и перемешивания жидкостей
- Возможность подключения внешнего контура
- Интенсивное перемешивание жидкости для точного поддержания температуры
- Легко разбирающаяся и чистящаяся конструкция
- Регулируемая скорость перемешивания жидкости

### Преимущества

TW-2.02 очень легок в обращении, надежен и высокоточен, что позволяет широко использовать его в различных лабораториях.

## ТЕРМОСТАТ ВОДЯНОЙ TW-2.03

TW-2.03 высокоточный термостат с пластиковым резервуаром и прозрачной крышкой.



### Свойства

- Высокая точность поддержания заданной температуры в резервуаре
- Автоматический контроль уровня жидкости для защиты нагревателя
- Регулируемая скорость прокачки и перемешивания жидкостей
- Возможность подключения внешнего контура
- Интенсивное перемешивание жидкости для точного поддержания температуры
- Легко разбирающаяся и чистящаяся конструкция
- Регулируемая скорость перемешивания жидкости

### Преимущества

TW-2.03 очень легок в обращении, надежен и высокоточен, что позволяет широко использовать его в различных лабораториях.

### Основные технические характеристики

		TW-2	TW-2.02	TW-2.03
Диапазон устанавливаемой температуры в ванне	°C	комнатная +3 до 80	комнатная +3 до 100	комнатная +3 до 90
Точность поддержания температуры в ванне	°C	± 0,1	± 0,1	± 0,1
Макс. время выхода на заданную температуру	мин	30	50	50
Макс. объем жидкости, заливаемой в ванную	л	4,5	8,5	8,5
Температура стабилизации выше окружающей среды	°C	+3	+3	+3
Продуктивность насоса внешнего контура	л/мин	–	5	5
Сеть	V; Hz	220V 50Hz	220V 50Hz	220V 50Hz
Потребляемая мощность	кВт	не более 1,5	не более 1,5	не более 1,5
Габаритные размеры	мм	330x180x250	265x325x270	265x330x265
Вес	кг	1,6	3,8	1,8

# ОБОРУДОВАНИЕ ДЛЯ ПРОБОПОДГОТОВКИ



## СМЕСИТЕЛЬ РОТАЦИОННЫЙ RM-1M/RM-1L



RM-1 - Это прибор, не имеющий аналогов по возможностям перемешивания жидкостей в вакуумных и обычных пробирках объемом от 0.5 до 50 мл.

Благодаря системе вибрации очень эффективен для перемешивания образцов в микропробирках, пробирках типа erpendorf, а также для реакций гибридизации, выращивания клеток, отмывки гелей, мягкой экстракции и гомогенизации биологических компонентов в растворах и в диффузионных процессах.

### Свойства

- Задание и отображение на световых индикаторах режима и скорости перемешивания.
- 18 эффективных программ перемешивания.
- Режим вортекса с настраиваемой частотой и амплитудой встряхивания.
- 3 дополнительные программы, составляемые пользователем.
- Переход в режим SLEEP при остановке более чем на 5 минут.
- Сохранение в энергонезависимой памяти заданных параметров после выключения прибора из сети.

### Основные технические характеристики

Скорость вращения	об/мин	переменная, от 1 до 99
Количество программ перемещения		28+3 пользовательских
Дискретность установки	об/мин	1
Температура окружающей среды	°C	от +10 до +45
Относительная влажность воздуха	%	не более чем 80
Питание от сети		100-240V, 50/60Hz
Напряжение на выходе адаптера	-/+	DC in 12V, 1500 mA
Вес	кг	1,6/1,9



# ОБОРУДОВАНИЕ ДЛЯ ПРОБОПОДГОТОВКИ



## Модели держателей



8 mm



11 mm



13 mm



16 mm



30 mm



Комбинированный



Качающая платформа



Блоттинг



Выборочная длина держателя



Микс-штатив

## Загрузка держателей

Модель держателя	Габариты применяемых пробирок	Макс. кол-во пробирок в рэке RM-1M	Макс. кол-во пробирок в рэке RM-1L
8 мм	Диаметр: 7,5 - 8 мм Длина: 14 - 130 мм	32	44
11 мм	Диаметр: 8 - 11 мм Length: 20 - 130 мм	32	44
13 мм	Диаметр: 11 - 13 мм Длина: 20 - 130 мм	28	38
16 мм	Диаметр: 14 - 16 мм Длина: 60 - 150 мм	16	22
30 мм	Диаметр: 25 - 30 мм Длина: 60 - 150 мм	10	14
Комбинированный	30mm/16mm/13mm/11mm	2/4/8/8	2/4/12/16
Блоттинг	Диаметр: 25 - 30 мм Длина: 60 - 130 мм	6	12
Качающая платформа	Плоскодонная посуда	1+	1+

# ОБОРУДОВАНИЕ ДЛЯ ПРОБОПОДГОТОВКИ



## СМЕСИТЕЛЬ ВИБРАЦИОННЫЙ «Vortex»V-3



### Свойства

- Задание и отображение на световых индикаторах режима и скорости перемешивания.
- 18 эффективных программ перемешивания.
- Режим вортекса с настраиваемой частотой и амплитудой встряхивания.
- 3 дополнительные программы, составляемые пользователем.
- Переход в режим SLEEP при остановке более чем на 5 минут.
- Сохранение в энергонезависимой памяти заданных параметров после выключения прибора из сети.



Адаптер для перемешивания  
9 пробирок объемом  
от 1.5 до 2 мл.



Универсальный адаптер  
для перемешивания пробирок  
объемом от 0.5 до 50 мл.

### Основные технические характеристики

Скорость вращения	RPM	от 50 до 4500
Диаметр орбиты вращения гнезда	мм	4
Питание от сети		100-240V, 50/60Hz
Напряжение на выходе адаптера	-/+	DC in 12V, 1500 mA
Потребляемая мощность	Вт	8
Габаритные размеры (диаметр x высота)	мм	130x58

## СМЕСИТЕЛЬ МАГНИТНЫЙ MS-01



### Свойства

- Возможность перемешивания жидкости с различной интенсивностью в 4х плоскодонных емкостях.
- Возможность использования совместно с термостатом TW-2.03.
- Нержавеющий корпус.
- Легко адаптируется под любые лабораторные задачи.

### Преимущества

МАГНИТНЫЙ СМЕСИТЕЛЬ MS-01 специально разработан для совместной работы с термостатом TW-2.03 производства ELMi. Совмещая высокоточные нагревательные функции TW-2.03 и функции смесителя MS01, получается универсальный многофункциональный прибор, применяемый во многих областях биологии, медицины, химии и т.д.

### Основные технические характеристики

Диапазон скоростей	об/мин	1-2200
Щбъем жидкости, перемешиваемой на 1позиции	л	от 0,2 до 2L
Адаптер питания	-/+	DC in 12V, 1500 mA
Габаритные размеры (диаметр x высота)	мм	260x260x40
Вес	кг	2,1

# ОБОРУДОВАНИЕ ДЛЯ ПРОБОПОДГОТОВКИ



## ШЕЙКЕРЫ-ТЕРМОСТАТЫ ST-3M/ST-3L



### Свойства

- Термостатируемая, вращающаяся, герметично закрытая платформа с объемным обогревом на четыре или две планшеты, в которой создается только ламинарное движение воздуха, что обеспечивает исключительно точный и равномерный нагрев планшетов на платформе.
- Электронная система управления, которая обеспечивает задание и отображение на световых индикаторах температуры, скорости и времени вращения платформы.
- Энергонезависимая память, в которой сохраняются установленные параметры температуры, скорости и времени вращения.
- Высокая точность поддержания оборотов +/- 1%.
- Возможность непрерывной работы в режиме 24/7

### Основные технические характеристики

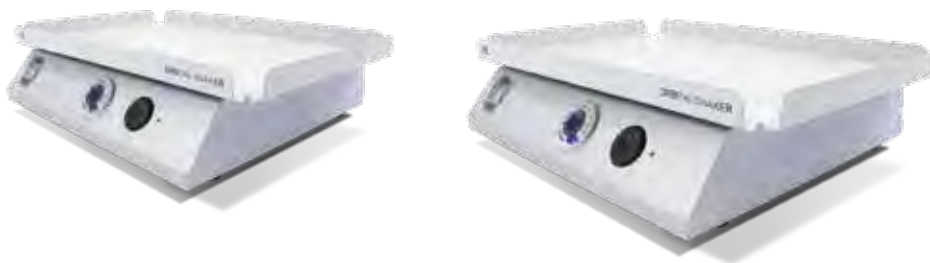
		ST-3M	ST-3L
Количество планшетов на платформе		2	4
Размеры применяемых планшетов:	мм	86x128x20	86x128x20
Диапазон устанавливаемой температуры платформы	°C	комнатная +3 до 60	комнатная +3 до 60
Точность поддержания температуры на платформе	°C	0,1	0,1
Вид вращения платформы		орбитальное	орбитальное
Амплитуда вращения платформы	мм	1,5	1,5
Скорость вращения платформы	об/мин	100-1300	100-1300
Таймер	мин	1-999	1-999
Температура окружающей среды	°C	от +10 до +45	от +10 до +45
Относительная влажность воздуха (при температуре 20 °C)	%	не более чем 80	не более чем 80
Питание от сети		220-240В, 50-60Гц	220-240В, 50-60Гц
Потребляемая мощность (при максимальной скорости)	Вт	не более чем 140	не более чем 140
Габаритные размеры (длина x ширина x высота)	мм	305x280x120	370x335x120
Вес:	кг	6,4	9,2



## ШЕЙКЕРЫ S-3, S-3,10/S-3.20M, S-3.10/S-3.20L (цифровые орбитальные)



## ШЕЙКЕРЫ S-3, S-3,10/S-3.20M, S-3.10/S-3.20L (аналоговые орбитальные)



### СОВЕРШЕННАЯ ТЕХНОЛОГИЯ ПЕРЕМЕШИВАНИЯ.

Удовлетворяя самым передовым требованиям лабораторных технологий, шейкеры серии S оснащены цифровой системой управления оборотами, позволяющей с идеальной точностью и надежностью гарантировать неизменно превосходный результат в различных технологических процессах.

### ШИРОКИЙ ВЫБОР АКСЕССУАРОВ.

Имея широкий выбор гибко подстраиваемых под любые сферы применения аксессуаров и адаптеров, шейкер всегда сохраняет высокий уровень комфорта и актуальности в условиях динамичного развития современной лабораторной технологии.

### ГИБКО ВАРЬИРУЕМАЯ ИНТЕНСИВНОСТЬ ПЕРЕМЕШИВАНИЯ.

Благодаря использованию передовых разработок в области управления шаговыми двигателями, шейкер легко настраивается на любой необходимый режим работы, от очень плавного до высоко интенсивного перемешивания. Диапазон скоростей от 50 до 500 об./мин. позволяет перемешивать жидкость не только в колбах, но и в пробирках!

### ЭНЕРГОНЕЗАВИСИМАЯ ПАМЯТЬ ПОЛЬЗОВАТЕЛЬСКИХ НАСТРОЕК.

Все настройки прибора сохраняются в энергонезависимой памяти даже при отключении питания.

### ОПТИМАЛЬНОЕ СОЧЕТАНИЕ ГАБАРИТОВ И ГРУЗОПОДЪЕМНОСТИ.

При минимальных габаритах шейкеры имеют максимально высокую грузоподъемность. Специально созданная для этого система привода не имеет аналогов. И при этом весь процесс протекает в отсутствии шума и вибрации.

### ТЕХНИЧЕСКИ ГАРАНТИРОВАННАЯ СПОСОБНОСТЬ БЕСПЕРЕБОЙНОЙ РАБОТЫ В РЕЖИМЕ 24/7.

Все элементы конструкции шейкера созданы с учетом долговременного непрерывного использования, что делает прибор надежным партнером в повседневной работе.



## ШЕЙКЕРЫ S-4 (качающаяся платформа)



Универсальный шейкер S-4 предназначен для перемешивания жидкости в лабораторной посуде с помощью качания платформы шейкера в вертикальной плоскости.

Благодаря своим великолепным техническим параметрам шейкер S-4 легко использовать практически в любой лаборатории

### Свойства

- Задание и отображение на световых индикаторах угла, времени и скорости качания платформы.
- Простая система управления.
- Высокая точность поддержания заданных параметров.
- Возможность задания угла и скорости качания платформы в широком диапазоне.
- Бесшумность в работе.
- Широкий диапазон использования.
- Практически неограниченная продолжительность непрерывной работы прибора.



## Аксессуары для шейкеров

Дополнительные уровни платформы для шейкера S-4  
Позволяет нарастить вплоть до 3 уровней платформы.



### Адаптер для микропланшет

В зависимости от модели шейкера адаптер позволяет надежно зафиксировать от 4 до 8 микропланшет.



### Универсальные роликовые зажимы

Универсальное средство для фиксации всевозможных емкостей. Обеспечивает максимально надежную фиксацию даже самой неустойчивой лабораторной посуды.



### Универсальные магнитные зажимы

Этот вид фиксации подходит практически для любых емкостей и обеспечивает хорошую фиксацию даже неустойчивой посуды.



## ШЕЙКЕРЫ S-4



Держатели для пробирок  
Универсальное решение для фиксации  
различного вида пробирок: 50 ml , 15 ml, 1.5 - 2ml

### Основные технические характеристики

		S-3	S-3,10M/S-3.20M	S-3,10L/S-3.20L	S-4
Размер рабочей площади платформы	мм	168x168	355x235	415x295	257x307
Диаметр орбиты вращения (угол наклона платформы)	мм	20	10/20	10/20	(1-12)
Тип движения платформы		орбитальный	орбитальный	орбитальный	качающийся
Таймер	мин		1 мин-99час.59 мин	1 мин-99час.59 мин	1 мин-99час.59 мин
Скорость вращения платформы	об/мин	20-300	10-500 / 300	10-500 / 300	1-50
Температура окружающей среды	°C	от +4 до +45	от +4 до +45	от +4 до +45	от +4 до +45
Относительная влажность воздуха (при температуре 20 °C)		до 80	до 80	до 80	до 80
Питание от сети		100-240В, 50-60Гц	100-240В, 50-60Гц	100-240В, 50-60Гц	100-240В, 50-60Гц
Напряжение на выходе адаптера	-/+	DC in 24V-1A	DC in 24V-1A	DC in 24V-1A	DC in 24V-1A
Габаритные размеры (длина x ширина x высота)	мм	205x170x70	360x280x100	415x365x100	275x310x110
Вес	кг	1,8	5,8/6,3	8,2/8,8	3,7

		S-3M.A02	S-3,02M.A10/S-3.02M.A20	S-3,02L.A10/S-3.02L.A20
Размер рабочей площади платформы	мм	355x235	355x235	415x295
Диаметр орбиты вращения (угол наклона платформы)	мм	2	10/20	10/20
Тип движения платформы		орбитальный	орбитальный	орбитальный
Таймер	мин	1 мин-99час.59 мин		
Скорость вращения платформы	об/мин	100-1300	10-500	10-500
Температура окружающей среды	°C	от +4 до +45	от +4 до +45	от +4 до +45
Относительная влажность воздуха (при температуре 20 °C)		до 80	до 80	до 80
Питание от сети		100-240В, 50-60Гц	100-240В, 50-60Гц	100-240В, 50-60Гц
Напряжение на выходе адаптера	-/+	DC in 24V-1A	DC in 24V-1A	DC in 24V-1A
Габаритные размеры (длина x ширина x высота)	мм	360x280x100	360x280x100	415x365x100
Вес	кг	6,2	5,8/6,2	8,2/8,8

# ОБОРУДОВАНИЕ ДЛЯ ПРОБОПОДГОТОВКИ



## ЦЕНТРИФУГИ С ОХЛАЖДЕНИЕМ

Рефрижераторные низкоскоростные центрифуги изготовлены из высококачественной стали, внутри из нержавеющей стали. Имеют 10 пользовательских режимов работы и 9 скоростей на выбор. Параметры работы можно изменить в любой момент без остановки самой центрифуги. Дверь с двойными магнитными замками обеспечивает больше безопасности и надежной работой, допускается разбалансировка до 30 г.



### Основные технические характеристики

Технические характеристики	Центрифуга с охлаждением вертикальная LC-456R	Центрифуга с охлаждением настольная LC-404R
Ротор качающийся	4 x 750 мл	4 x 300 мл
Максимальная скорость	4000 об./мин.	4000 об./мин.
Макс RCF	3309 x g	3309 x g
Точность скорости	± 10 об / мин	± 10 об / мин
Температурный режим	-20 ~ + 40 °C	-20 ~ + 40 °C
Точность температуры	± 2 °C	± 2 °C
Шум	≤56 dB	≤56 dB
Диапазон таймеров	1 ~ 99: 99: 59 (чч: мм: cc)	1 ~ 99: 99: 59 (чч: мм: cc)
Блок питания	AC 220V 50HZ	AC 220V 50HZ
Вес	130 кг	80кг
Размеры	(ДхШхВ) мм 580x735x855	(ДхШхВ) мм 680x710x525
Мощность	2.0 кВА № 1 ротор навесной 4 X 750 мл Адаптер 8 x 100 мл Адаптер 24 x 50 мл Адаптер 52 x 15 мл Адаптер 116 X пробирок для крови № 2 Ротор для планшет на 96 лунок x 2 № 3 Ротор для планшет на 96 лунок x 4	1.5 кВА № 1 ротор навесной 4 X 300 мл Адаптер 4 x 100 мл Адаптер 8 x 50 мл Адаптер 28 x 15 мл Адаптер 56 X пробирок для крови № 2 Ротор для планшет на 96 лунок x 4



# ОБОРУДОВАНИЕ ДЛЯ ПРОБОПОДГОТОВКИ



## ЦЕНТРИФУГИ ЛАБОРАТОРНЫЕ

Бесшумная низкоскоростная центрифуга настольного типа с регулятором скорости вращения и времени центрифугирования, рабочие параметры устанавливаются с клавиатуры, цифровое отображение времени центрифугирования, скорости вращения и центробежной силы, автоматическая балансировка. Автоматическая остановка при открытии двери для обеспечения безопасности работы.



### Основные технические характеристики



Модель	SC-02	SC-04	SC-05
Вид ротора	15мл/20мл x 6	15мл/20млx12	15мл/20млx24
Скорость	4000 об./мин.	4000 об./мин.	4000 об./мин.
Макс RCF	2432xg	2432xg	2111xg
Повышение температуры	≤10 °C (работает 20 минут)	≤10 °C (работает 20 минут)	≤10 °C (работает 20 минут)
Точность скорости	± 30rpm	± 30rpm	± 30rpm
Шум	≤60dB	≤60dB	≤60dB
Диапазон таймера	1s ~ 99min	1s ~ 99min	1s ~ 99min
Источник питания	AC 220 В 50 Гц	AC 220 В 50 Гц	AC 220 В 50 Гц
Мощность	80VA	80VA	80VA
Вес	20кг	20кг	20кг
Размеры (ДxШxВ) мм	380x305x290	380x305x290	380x305x290

# РЕАГЕНТЫ ДЛЯ КЛИНИЧЕСКОЙ ХИМИИ



## Биохимические реагенты GLENBIO

Антрим, Северная Ирландия, Великобритания

- жидкие, готовые к употреблению
- унифицированные методики
- высокая воспроизводимость
- широкий диапазон линейности
- широкий спектр тестов
- для автоматических, полуавтоматических и мануальных исследований



CAT. NO	PRODUCT	METHOD	R1	R2	STD / CAL
• AD309AC	ACE	UV / KINETIC	10 x 10 ml		1 x 1 ml
• AD509FA	ACETAMINOPHEN	ENZYMATIC	2 x 50 ml	1 x 50 ml	1 x 3 ml
• AD519PA	ACETAMINOPHEN	ENZYMATIC	4 x 50 ml	2 x 50 ml	1 x 3 ml
• AD631P	ACID PHOS.	NAPHTHYL PHOSPHATE	10 x 10 ml		
• AD2205AA	ADA	COLOUR / ENZ	2 x 20 ml	1 x 20 ml	
• AD307AB	ALBUMIN	BCG	4 x 125 ml		1 x 10 ml
• AD327AB	ALBUMIN	BCG	4 x 250 ml		1 x 10 ml
• AD347AB	ALBUMIN	BCP	4 x 250 ml		1 x 10 ml
• AD701AP	ALP	DGKC	10 x 15 ml	2 x 15 ml	
• AD711AP	ALP	DGKC	5 x 50 ml	1 x 50 ml	
• AD732AL	ALT	IFCC	10 x 15 ml	2 x 15 ml	
• AD742AL	ALT	IFCC	5 x 50 ml	1 x 50 ml	
• AD752AL	ALT	IFCC	5 x 100 ml	1 x 100 ml	
• AD702AL	ALT	SCE	10 x 15 ml	2 x 15 ml	
• AD1007AM	AMMONIA	UV / KINETIC	5 x 50 ml	5 x 10 ml	1 x 10 ml
• AD153A	AMYLASE	CNPG3	10 x 50 ml		
• AD163A	AMYLASE	CNPG3	6 x 50 ml		
• AD173A	AMYLASE	CNPG3	10 x 20 ml		
• AD183A	AMYLASE	IFCC	5 x 100 ml	1 x 100 ml	
• AD193A	AMYLASE	IFCC	5 x 50 ml	1 x 50 ml	
• AD733AS	AST	IFCC	10 x 15 ml	2 x 15 ml	
• AD743AS	AST	IFCC	5 x 50 ml	1 x 50 ml	
• AD753AS	AST	IFCC	5 x 100 ml	1 x 100 ml	
• AD703AS	AST	SCE	10 x 15 ml	2 x 15 ml	
• AD1101BC	BICARBONATE CO2	COLOUR / ENZ	5 x 20 ml		
• AD2025BR	BILIRUBIN DIRECT	DPD	5 x 100 ml	1 x 100 ml	
• AD2035BR	BILIRUBIN DIRECT	VANADATE	4 x 50 ml	2 x 25 ml	
• AD2015BR	BILIRUBIN TOTAL	DPD	5 x 100 ml	1 x 100 ml	
• AD265BR	BILIRUBIN TOTAL	VANADATE	4 x 50 ml	2 x 25 ml	
• AD162C	CALCIUM ARSENAZO III	ARSENAZO III	4 x 250 ml		1 x 10 ml
• AD172C	CALCIUM ARSENAZO III	ARSENAZO III	6 x 60 ml		1 x 10 ml
• AD112C	CALCIUM CPC	CPC	10 x 15 ml	1 x 50 ml	1 x 10 ml
• AD102C	CALCIUM CPC	CPC	3 x 125 ml	1 x 125 ml	1 x 10 ml
• AD122C	CALCIUM CPC	CPC	3 x 250 ml	1 x 250 ml	1 x 10 ml
• AD554CL	CHLORIDE	COLOUR	4 x 250 ml		1 x 10 ml
• AD564CL	CHLORIDE	COLOUR	6 x 60 ml		1 x 10 ml
• AD704CH	CHOLESTEROL	COLOUR / ENZ	10 x 18 ml		1 x 10 ml
• AD724CH	CHOLESTEROL	COLOUR / ENZ	4 x 250 ml		1 x 10 ml
• AD744CH	CHOLESTEROL	COLOUR / ENZ	6 x 60 ml		1 x 10 ml
• AD1001CS	CHOLINESTERASE	COLOUR / ENZ	4 x 40 ml	4 x 10 ml	
• AD805CB	CK-MB	UV / KINETIC	10 x 15 ml	2 x 15 ml	1 x 2 ml
• AD815CB	CK-MB	UV / KINETIC	5 x 50 ml	1 x 50 ml	1 x 2 ml
• AD804CK	CK-NAC	UV / KINETIC	10 x 15 ml	2 x 15 ml	
• AD814CK	CK-NAC	UV / KINETIC	5 x 50 ml	1 x 50 ml	
• AD533CU	COPPER	COLOUR	2 x 60 ml		1 x 10 ml
• AD543CU	COPPER	COLOUR	6 x 60 ml		1 x 10 ml
• AD563CU	COPPER PLUS	COLOUR	6 x 60 ml		1 x 10 ml
• AD553CU	COPPER PLUS	COLOUR	2 x 60 ml		1 x 10 ml
• AD286CR	CREATININE ENZ	ENZYMATIC	2 x 50 ml	2 x 25 ml	

# РЕАГЕНТЫ ДЛЯ КЛИНИЧЕСКОЙ ХИМИИ

CAT. NO	PRODUCT	METHOD	R1	R2	STD/CAL
• AD296CR	CREATININE ENZ.	ENZYMATIC	4 x 50 ml	4 x 25 ml	
• AD266CR	CREATININE JAFFE	COLOUR / KINETIC	3 x 50 ml	3 x 50 ml	1 x 10 ml
• AD276CR	CREATININE JAFFE	COLOUR / KINETIC	2 x 250 ml	2 x 250 ml	1 x 10 ml
• AD246CR	CREATININE O'LEARY	COLOUR / KINETIC	5 x 263 ml	1 x 250 ml	
• AD1002FR	FRUCTOSAMINE	COLOUR	5 x 60 ml		
• AD1104GD	G6PDH	ENZYMATIC	4 x 5 ml	4 x 10 ml	
• AD705GT	GGT	SZASZ	10 x 15 ml	2 x 15 ml	
• AD715GT	GGT	SZASZ	5 x 50 ml	1 x 50 ml	
• AD716GH	GLUCOSE	HEX	5 x 50 ml	2 x 15 ml	1 x 10 ml
• AD706GH	GLUCOSE	HEX	10 x 15 ml	1 x 50 ml	1 x 10 ml
• AD707GP	GLUCOSE	PAP	10 x 18 ml		1 x 10 ml
• AD727GP	GLUCOSE	PAP	4 x 250 ml		1 x 10 ml
• AD737GP	GLUCOSE	PAP	4 x 500 ml		1 x 10 ml
• AD747GP	GLUCOSE	PAP	6 x 60 ml		1 x 10 ml
• AD407HB	HAEMOGLOBIN (Conc.)	CYANMETH	3 x 100 ml		
• AD427HB	HAEMOGLOBIN (Conc.)	CYANMETH	5 x 100 ml		
• AD2201HC	HbA1c DIRECT	ENZYMATIC	1 x 25.5 ml	1 x 11 ml	
• AD7211HC	HbA1c DIRECT	ENZYMATIC	2 x 25.5 ml	2 x 11 ml	
• AD708HD	$\alpha$ -HBDH	DGKC	10 x 15 ml	2 x 15 ml	
• AD718HD	$\alpha$ -HBDH	DGKC	5 x 50 ml	1 x 50 ml	
• AD602HD	HDL CHOLESTEROL DIRECT PLUS	ANTI / INHIB	2 x 45 ml	2 x 15 ml	1 x 1 ml
• AD612HD	HDL CHOLESTEROL DIRECT PLUS	ANTI / INHIB	2 x 90 ml	2 x 30 ml	1 x 1 ml
• AD622HD	HDL CHOLESTEROL DIRECT PLUS	ANTI / INHIB	4 x 90 ml	4 x 30 ml	1 x 1 ml
• AD1025HY	HOMOCYSTEINE	UV / KINETIC	1 x 26 ml	1 x 7.5 ml	3 x 3 ml
• AD321F	IRON	FERROZINE	10 x 15 ml	2 x 15 ml	1 x 10 ml
• AD331F	IRON	FERROZINE	5 x 50 ml	1 x 50 ml	1 x 10 ml
• AD1008LT	LACTATE	COLOUR / ENZ	10 x 18 ml		
• AD1018LT	LACTATE	COLOUR / ENZ	4 x 250 ml		
• AD1028LT	LACTATE	COLOUR / ENZ	6 x 60 ml		
• AD1038LT	LACTATE	ENZYMATIC	100 x 10 ml		
• AD769LD	LDH (L-P)	UV	5 x 43 ml	3 x 17 ml	
• AD779LD	LDH (L-P)	UV	10 x 13 ml	3 x 18 ml	
• AD739LD	LDH (P-L)	DGKC	10 x 15 ml	2 x 15 ml	
• AD749LD	LDH (P-L)	DGKC	5 x 50 ml	1 x 50 ml	
• AD709LD	LDH (P-L)	SCE	10 x 15 ml	2 x 15 ml	
• AD729LD	LDH (P-L)	SCE	5 x 100 ml	1 x 100 ml	
• AD605LL	LDL CHOLESTEROL DIRECT PLUS	ANTI / INHIB	2 x 45 ml	2 x 15 ml	1 x 1 ml
• AD615LL	LDL CHOLESTEROL DIRECT PLUS	ANTI / INHIB	2 x 90 ml	2 x 30 ml	1 x 1 ml
• AD537L	LIPASE	COLOUR	4 x 10 ml	1 x 8 ml	
• AD1116LM	LITHIUM	ENZYMATIC	2 x 10 ml	2 x 5 ml	3 x (1 x 3 ml) L, M, H
• AD257MG	MAGNESIUM	CALMAGITE	10 x 9 ml	1 x 90 ml	1 x 10 ml
• AD267MG	MAGNESIUM	CALMAGITE	4 x 125 ml	2 x 125 ml	1 x 10 ml
• AD277MG	MAGNESIUM	XYL BLUE	4 x 125 ml		1 x 10 ml
• AD287MG	MAGNESIUM	XYL BLUE	10 x 18 ml		1 x 10 ml
• AD1009PE	PANCREATIC AMYLASE	IFCC	4 x 25 ml	4 x 5 ml	
• AD239PH	PHOSPHOROUS	UV	4 x 125 ml		1 x 10 ml
• AD249PH	PHOSPHOROUS	UV	4 x 250 ml		1 x 10 ml
• AD1118K	POTASSIUM ENZ (K)	ENZYMATIC	3 x 60 ml	3 x 20 ml	2 x (1 x 3 ml) L, H
• AD806PP	PYRIDOXYL-5-PHOSPHATE	POWDER P-2-P	12 x 50 ml		
• AD816PP	PYRIDOXYL-5-PHOSPHATE	POWDER P-2-P	6 x 66 ml		
• AD826PP	PYRIDOXYL-5-PHOSPHATE	POWDER P-2-P	10 x 15 ml		
• AD1006PY	PYRUVATE	ENZ / UV	1 x 35.75 ml	1 x 1.75 ml	1 x 5 ml
• AD506S	SALICYLATE	KELLER	1 x 50 ml	1 x 10 ml	
• AD1119NA	SODIUM ENZ (Na)	ENZYMATIC	3 x 60 ml	3 x 20 ml	2 x (1 x 3 ml) L, H
• AD2002TB	TOTAL BILE ACID (TBA)	UV / ENZ	1 x 30 ml	1 x 10 ml	
• AD2012TB	TOTAL BILE ACID (TBA)	UV / ENZ	5 x 30 ml	5 x 10 ml	
• AD2022TB	TOTAL BILE ACID (TBA)	UV / ENZ	2 x 60 ml	2 x 20 ml	1 x 2 ml

# РЕАГЕНТЫ ДЛЯ КЛИНИЧЕСКОЙ ХИМИИ

CAT. NO	PRODUCT	METHOD	R1	R2	STD / CAL
• AD296CR	CREATININE ENZ.	ENZYMATIC	4 x 50 ml	4 x 25 ml	
• AD266CR	CREATININE JAFFE	COLOUR / KINETIC	3 x 50 ml	3 x 50 ml	1 x 10 ml
• AD276CR	CREATININE JAFFE	COLOUR / KINETIC	2 x 250 ml	2 x 250 ml	1 x 10 ml
• AD246CR	CREATININE O'LEARY	COLOUR / KINETIC	5 x 263 ml	1 x 250 ml	
• AD1002FR	FRUCTOSAMINE	COLOUR	5 x 60 ml		
• AD1104GD	G6PDH	ENZYMATIC	4 x 5 ml	4 x 10 ml	
• AD705GT	GGT	SZASZ	10 x 15 ml	2 x 15 ml	
• AD715GT	GGT	SZASZ	5 x 50 ml	1 x 50 ml	
• AD716GH	GLUCOSE	HEX	5 x 50 ml	2 x 15 ml	1 x 10 ml
• AD706GH	GLUCOSE	HEX	10 x 15 ml	1 x 50 ml	1 x 10 ml
• AD707GP	GLUCOSE	PAP	10 x 18 ml		1 x 10 ml
• AD727GP	GLUCOSE	PAP	4 x 250 ml		1 x 10 ml
• AD737GP	GLUCOSE	PAP	4 x 500 ml		1 x 10 ml
• AD747GP	GLUCOSE	PAP	6 x 60 ml		1 x 10 ml
• AD407HB	HAEMOGLOBIN (Conc.)	CYANMETH	3 x 100 ml		
• AD427HB	HAEMOGLOBIN (Conc.)	CYANMETH	5 x 100 ml		
• AD2201HC	HbA1c DIRECT	ENZYMATIC	1 x 25.5 ml	1 x 11 ml	
• AD2211HC	HbA1c DIRECT	ENZYMATIC	2 x 25.5 ml	2 x 11 ml	
• AD708HD	$\alpha$ -HBDH	DGKC	10 x 15 ml	2 x 15 ml	
• AD718HD	$\alpha$ -HBDH	DGKC	5 x 50 ml	1 x 50 ml	
• AD602HD	HDL CHOLESTEROL DIRECT PLUS	ANTI / INHIB	2 x 45 ml	2 x 15 ml	1 x 1 ml
• AD612HD	HDL CHOLESTEROL DIRECT PLUS	ANTI / INHIB	2 x 90 ml	2 x 30 ml	1 x 1 ml
• AD622HD	HDL CHOLESTEROL DIRECT PLUS	ANTI / INHIB	4 x 90 ml	4 x 30 ml	1 x 1 ml
• AD1025HY	HOMOCYSTEINE	UV / KINETIC	1 x 26 ml	1 x 7.5 ml	3 x 3 ml
• AD321F	IRON	FERROZINE	10 x 15 ml	2 x 15 ml	1 x 10 ml
• AD331F	IRON	FERROZINE	5 x 50 ml	1 x 50 ml	1 x 10 ml
• AD1008LT	LACTATE	COLOUR / ENZ	10 x 18 ml		
• AD1018LT	LACTATE	COLOUR / ENZ	4 x 250 ml		
• AD1028LT	LACTATE	COLOUR / ENZ	6 x 60 ml		
• AD1038LT	LACTATE	ENZYMATIC	100 x 10 ml		
• AD769LD	LDH (L-P)	UV	5 x 43 ml	3 x 17 ml	
• AD779LD	LDH (L-P)	UV	10 x 13 ml	3 x 18 ml	
• AD739LD	LDH (P-L)	DGKC	10 x 15 ml	2 x 15 ml	
• AD749LD	LDH (P-L)	DGKC	5 x 50 ml	1 x 50 ml	
• AD709LD	LDH (P-L)	SCE	10 x 15 ml	2 x 15 ml	
• AD729LD	LDH (P-L)	SCE	5 x 100 ml	1 x 100 ml	
• AD605LL	LDL CHOLESTEROL DIRECT PLUS	ANTI / INHIB	2 x 45 ml	2 x 15 ml	1 x 1 ml
• AD615LL	LDL CHOLESTEROL DIRECT PLUS	ANTI / INHIB	2 x 90 ml	2 x 30 ml	1 x 1 ml
• AD537L	LIPASE	COLOUR	4 x 10 ml	1 x 8 ml	
• AD1116LM	LITHIUM	ENZYMATIC	2 x 10 ml	2 x 5 ml	3 x (1 x 3 ml) L, M, H
• AD257MG	MAGNESIUM	CALMAGITE	10 x 9 ml	1 x 90 ml	1 x 10 ml
• AD267MG	MAGNESIUM	CALMAGITE	4 x 125 ml	2 x 125 ml	1 x 10 ml
• AD277MG	MAGNESIUM	XYL BLUE	4 x 125 ml		1 x 10 ml
• AD287MG	MAGNESIUM	XYL BLUE	10 x 18 ml		1 x 10 ml
• AD1009PE	PANCREATIC AMYLASE	IFCC	4 x 25 ml	4 x 5 ml	
• AD239PH	PHOSPHOROUS	UV	4 x 125 ml		1 x 10 ml
• AD249PH	PHOSPHOROUS	UV	4 x 250 ml		1 x 10 ml
• AD1118K	POTASSIUM ENZ (K)	ENZYMATIC	3 x 60 ml	3 x 20 ml	2 x (1 x 3 ml) L, H
• AD806PP	PYRIDOXYL-5-PHOSPHATE	POWDER P-2-P	12 x 50 ml		
• AD816PP	PYRIDOXYL-5-PHOSPHATE	POWDER P-2-P	6 x 66 ml		
• AD826PP	PYRIDOXYL-5-PHOSPHATE	POWDER P-2-P	10 x 15 ml		
• AD1006PY	PYRUVATE	ENZ / UV	1 x 35.75 ml	1 x 1.75 ml	1 x 5 ml
• AD506S	SALICYLATE	KELLER	1 x 50 ml	1 x 10 ml	
• AD1119NA	SODIUM ENZ (Na)	ENZYMATIC	3 x 60 ml	3 x 20 ml	2 x (1 x 3 ml) L, H
• AD2002TB	TOTAL BILE ACID (TBA)	UV / ENZ	1 x 30 ml	1 x 10 ml	
• AD2012TB	TOTAL BILE ACID (TBA)	UV / ENZ	5 x 30 ml	5 x 10 ml	
• AD2022TB	TOTAL BILE ACID (TBA)	UV / ENZ	2 x 60 ml	2 x 20 ml	1 x 2 ml

# РЕАГЕНТЫ ДЛЯ КЛИНИЧЕСКОЙ ХИМИИ

CAT. NO	PRODUCT	METHOD	R1	R2	STD / CAL
• AD2032TB	TOTAL BILE ACID (TBA)	UV / ENZ	6 x 50 ml	5 x 20 ml	1 x 2 ml
• AD306TP	TOTAL PROTEIN	BIURET	4 x 125 ml		1 x 10 ml
• AD316TP	TOTAL PROTEIN	BIURET	4 x 250 ml		1 x 10 ml
• AD801T	TRIGLYCERIDES	IGPO	10 x 18 ml		1 x 10 ml
• AD821T	TRIGLYCERIDES	GPO	4 x 250 ml		1 x 10 ml
• AD841T	TRIGLYCERIDES	GPO	6 x 60 ml		1 x 10 ml
• AD802U	UREA	UV / KINETIC	10 x 15 ml	2 x 15 ml	1 x 10 ml
• AD812U	UREA	UV / KINETIC	5 x 50 ml	1 x 50 ml	1 x 10 ml
• AD822U	UREA	UV / KINETIC	4 x 200 ml	1 x 160 ml	1 x 10 ml
• AD803UA	URIC ACID	URICASE	10 x 15 ml	2 x 15 ml	1 x 10 ml
• AD813UA	URIC ACID	URICASE	5 x 50 ml	1 x 50 ml	1 x 10 ml
• AD823UA	URIC ACID	URICASE	4 x 200 ml	1 x 160 ml	1 x 10 ml
• AD343UP	URINARY PROTEIN	PYRO RED	2 x 60 ml		1 x 5 ml
• AD353UP	URINARY PROTEIN	PYRO RED	6 x 60 ml		1 x 5 ml
• AD363UP	URINARY PROTEIN	BENZ CHLORIDE	3 x 50 ml	1 x 50 ml	5 x (1 x 3 ml)
• AD535Z	ZINC	COLOUR	2 x 60 ml		1 x 10 ml
• AD545Z	ZINC	COLOUR	6 x 60 ml		1 x 10 ml

## СПЕЦИФИЧЕСКИЕ ПРОТЕИНЫ

CAT. NO	PRODUCT	METHOD	R1	R2
• AD109AT	$\alpha$ -1-ANTITRYPSIN	IMMUNOTURB	1 x 50 ml	1 x 10 ml
• AD119AT	$\alpha$ -1-ANTITRYPSIN	IMMUNOTURB	5 x 50 ml	5 x 10 ml
• AD609AA	APO A1	IMMUNOTURB	1 x 50 ml	1 x 10 ml
• AD619AA	APO A1	IMMUNOTURB	5 x 50 ml	5 x 10 ml
• AD809AB	APO B	IMMUNOTURB	1 x 50 ml	1 x 10 ml
• AD819AB	APO B	IMMUNOTURB	5 x 50 ml	5 x 10 ml
• AD408SO	ASO	LATEX ENHANCED	1 x 50 ml	1 x 10 ml
• AD418SO	ASO	LATEX ENHANCED	5 x 50 ml	5 x 10 ml
• AD2011CO	CERULOPLASMIN	IMMUNOTURB	1 x 40 ml	1 x 10 ml
• AD807C3	C3	IMMUNOTURB	1 x 50 ml	1 x 10 ml
• AD817C3	C3	IMMUNOTURB	5 x 50 ml	5 x 10 ml
• AD808C4	C4	IMMUNOTURB	1 x 50 ml	1 x 10 ml
• AD818C4	C4	IMMUNOTURB	5 x 50 ml	5 x 10 ml
• AD304CP	CRP	IMMUNOTURB	1 x 50 ml	1 x 10 ml
• AD324CP	CRP	IMMUNOTURB	5 x 50 ml	5 x 10 ml
• AD1103CC	CYSTATIN C	LATEX ENHANCED	1 x 100 ml	1 x 20 ml
• AD502F	FERRITIN	LATEX ENHANCED	1 x 30 ml	1 x 10 ml
• AD512F	FERRITIN	LATEX ENHANCED	5 x 30 ml	5 x 10 ml
• AD108HG	HAPTOGLOBIN	IMMUNOTURB	1 x 50 ml	1 x 10 ml
• AD118HG	HAPTOGLOBIN	IMMUNOTURB	5 x 50 ml	5 x 10 ml
• AD344CP	HsCRP	LATEX ENHANCED	1 x 50 ml	1 x 10 ml
• AD606GA	IgA	IMMUNOTURB	1 x 50 ml	1 x 10 ml
• AD616GA	IgA	IMMUNOTURB	5 x 50 ml	5 x 10 ml
• AD607GG	IgG	IMMUNOTURB	1 x 50 ml	1 x 10 ml
• AD617GG	IgG	IMMUNOTURB	5 x 50 ml	5 x 10 ml
• AD608GM	IgM	IMMUNOTURB	1 x 50 ml	1 x 10 ml
• AD618GM	IgM	IMMUNOTURB	5 x 50 ml	5 x 10 ml
• AD409LP	Lp(a)	LATEX ENHANCED	1 x 50 ml	1 x 10 ml
• AD419LP	Lp(a)	LATEX ENHANCED	5 x 50 ml	5 x 10 ml
• AD501MA	MICROALBUMIN	IMMUNOTURB	1 x 50 ml	1 x 10 ml
• AD521MA	MICROALBUMIN	IMMUNOTURB	5 x 50 ml	5 x 10 ml
• AD531MA	MICROALBUMIN	IMMUNOTURB	2 x 50 ml	2 x 10 ml
• AD117MY	MYOGLOBIN	LATEX ENHANCED	1 x 30 ml	1 x 10 ml
• AD106PA	PREALBUMIN	IMMUNOTURB	1 x 50 ml	1 x 10 ml
• AD116PA	PREALBUMIN	IMMUNOTURB	5 x 50 ml	5 x 10 ml
• AD528R	RF	LATEX ENHANCED	1 x 50 ml	1 x 10 ml

# РЕАГЕНТЫ ДЛЯ КЛИНИЧЕСКОЙ ХИМИИ



CAT. NO	PRODUCT	METHOD	R1	R2
• AD538R	RF	LATEX ENHANCED	5 x 50 ml	5 x 10 ml
• AD305TR	TRANSFERRIN	IMMUNOTURB	1 x 50 ml	1 x 10 ml
• AD325TR	TRANSFERRIN	IMMUNOTURB	5 x 50 ml	5 x 10 ml

## КОНТРОЛИ



CAT. NO	PRODUCT	LEVEL 1	LEVEL 2
• AQC326	ACE CONTROL	6 x 1 ml	
• AQC336	ACE CONTROL		6 x 1 ml
• AD9304	ADA CONTROL	1 x 1 ml	
• AD9305	ADA CONTROL		1 x 1 ml
• ADOA9643	ALCOHOL CONTROL SET	5 x 0.2 ml	5 x 0.2 ml
• ADOA9633	ALCOHOL CONTROL SET	1 x 1 ml	1 x 1 ml
• AD9106	AMMONIA CONTROL SET	3 x 1 ml	3 x 1 ml
• AD9005	ASO CONTROL	5 x 1 ml	
• AD9015	ASO CONTROL		5 x 1 ml
• AQC358	BICARBONATE CO2 CONTROL	1 x 2 ml	1 x 2 ml
• AD905	CK-MB CONTROL	10 x 2 ml	
• AD924	CRP CONTROL	20 x 1 ml	
• AD934	CRP CONTROL		20 x 1 ml
• AD9103	CYSTATIN C CONTROL SET	1 x 1 ml L	1 x 1 ml H
• AD9022	FERRITIN CONTROL	5 x 1 ml	5 x 1 ml
• AD9308	FRUCTOSAMINE CONTROL	3 x 1 ml	
• AD9309	FRUCTOSAMINE CONTROL		3 x 1 ml
• AQC346	G6PDH CONTROL	5 x 3 ml	
• AQC347	G6PDH CONTROL		5 x 3 ml
• AD922	GENERAL CHEMISTRY CONTROL *lyoph	20 x 5 ml NORMAL	
• AD932	GENERAL CHEMISTRY CONTROL *lyoph	20 x 5 ml ELEVATED	
• AD9104	HbA1c ENZYMATIC CONTROL SET	1 x 0.5 ml	1 x 0.5 ml
• AQC327	HbA1c LATEX ENHANCED BASED CONTROL	5 x 0.5 ml	
• AQC337	HbA1c LATEX ENHANCED BASED CONTROL		5 x 0.5 ml
• AD9102	HOMOCYSTEINE CONTROL SET	3 x (1 x 3 ml)	
• AQC904	HsCRP CONTROL	10 x 2 ml	
• AQC914	HsCRP CONTROL		10 x 2 ml
• AD9009	LIPID CONTROL	5 x 3 ml	
• AD9105	LITHIUM CONTROL SET	2 x 3 ml	2 x 3 ml
• AD906	MICROALBUMIN CONTROL	10 x 2 ml	
• AD9039	PARACETAMOL CONTROL	6 x 5 ml	
• AD9004	RF CONTROL	5 x 1 ml	
• AD9014	RF CONTROL		5 x 1 ml
• AD9008	SALICYLATE CONTROL	5 x 5 ml	
• AD9006	SPECIFIC PROTEIN CONTROL	10 x 1 ml	
• AD9016	SPECIFIC PROTEIN CONTROL		10 x 1 ml
• ADTD9109	TDM (THERAPEUTIC DRUG) CONTROL	2 x 5 ml	2 x 5 ml
• AD949	URINE CONTROL	10 x 10 ml	
• AD959	URINE CONTROL		10 x 10 ml

# РЕАГЕНТЫ ДЛЯ КЛИНИЧЕСКОЙ ХИМИИ



## КАЛИБРАТОРЫ

CAT. NO	PRODUCT	R1
• AD968	ACE CALIBRATOR	10 x 1 ml
• AD9808	ADA CALIBRATOR	1 x 1 ml
• ADOA9613	ALCOHOL CALIBRATOR	2 x 5 ml
• ADTD9802	AMIKACIN CALIBRATOR	6 x 1 ml
• AD9635	APO A&B CALIBRATOR	3 x 1 ml
• AD9604	ASO CALIBRATOR	5 x 1 ml
• AD9704	BICARBONATE CO2 CALIBRATOR	5 x 2 ml
• AD965	CK-MB CALIBRATOR	10 x 2 ml
• AD964	CRP CALIBRATOR	10 x 1 ml
• AD9706	CYSTATIN C SET CALIBRATOR	6 x 1 ml
• AD9601	FERRITIN SET CALIBRATOR	6 x 1 ml
• AD9809	FRUCTOSAMINE CALIBRATOR	3 x 1 ml
• AD9631	G6PDH CALIBRATOR	3 x 3 ml
• AD983	GENERAL CHEMISTRY CALIBRATOR	10 x 5 ml
• AD9708	HbA1c ENZYMATIC CALIBRATOR SET	2 x 0.5 ml
• AD3027	HbA1c Latex Calibrator	5 x (1 x 1 ml)
• AD9717	HDL/LDL CHOLESTEROL DIRECT CALIBRATOR	5 x 1 ml
• AD974	HsCRP (MULTIPOINT SET) CALIBRATOR	6 x 2 ml
• ADL911	LIQUI-STAT CALIBRATOR	4 x 5 ml 2 x 5 ml
• AD9622	Lp(a) CALIBRATOR	3 x 1 ml
• AD966	MICROALBUMIN CALIBRATOR	10 x 2 ml
• AD9603	RF CALIBRATOR	5 x 1 ml
• AD9606	SALICYLATE CALIBRATOR	3 x 5 ml
• AD9605	SPECIFIC PROTEIN CALIBRATOR	5 x 1 ml
• AD9705	TBA CALIBRATOR	5 x 2 ml
• ADTD9805	TDM (THERAPEUTIC DRUG) CALIBRATOR	6 x 3 ml
• AD969	TRANSFERRIN CALIBRATOR	10 x 1 ml
• AD9610	URINARY PROTEIN CALIBRATOR SET (5 SETS)	5 x (1 x 3 ml)
• AD862	ZINC STANDARD	1 x 10 ml